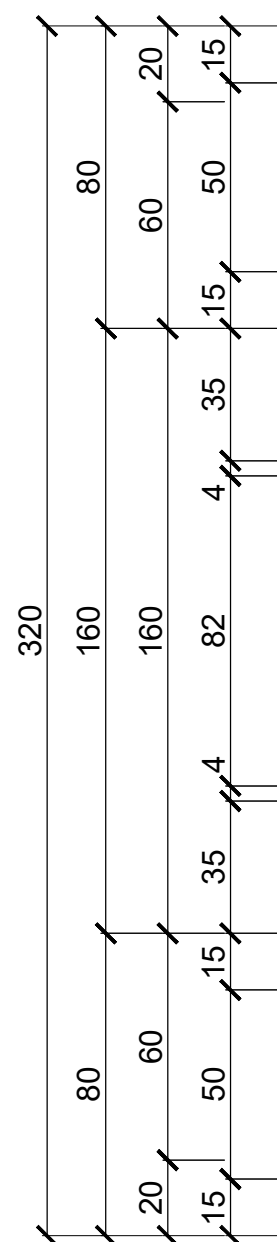
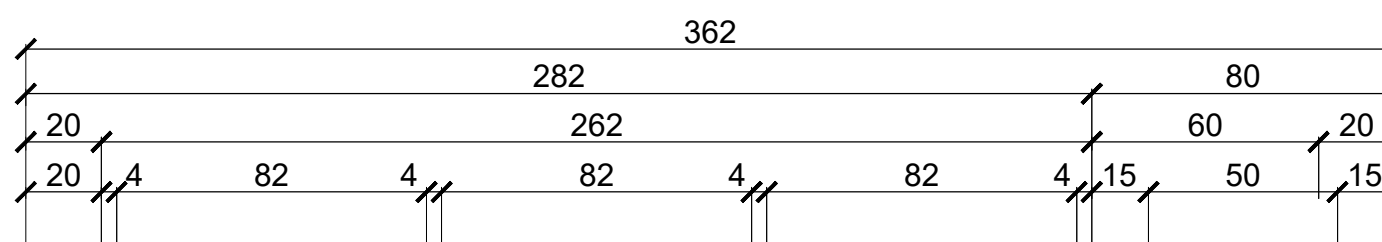
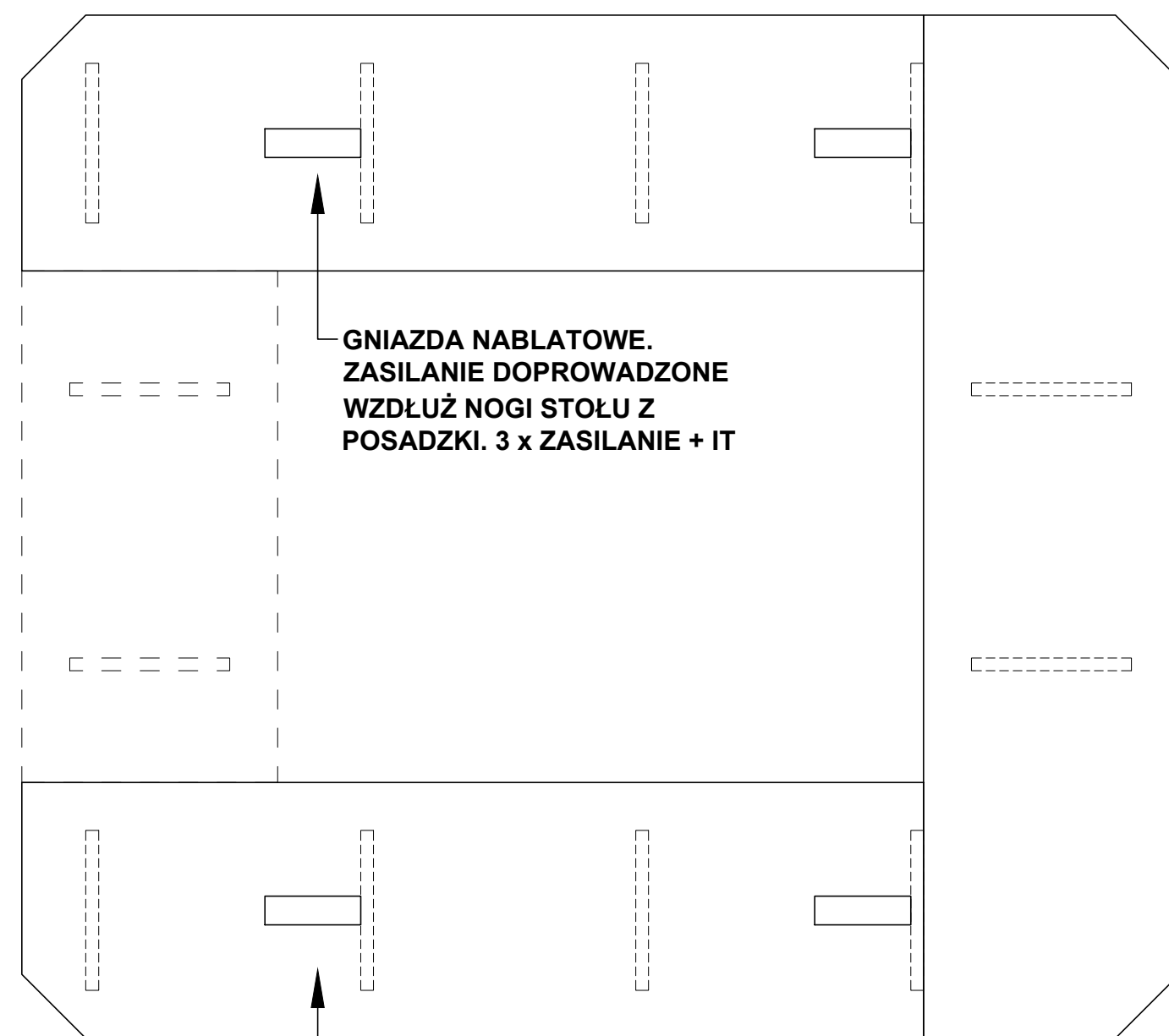


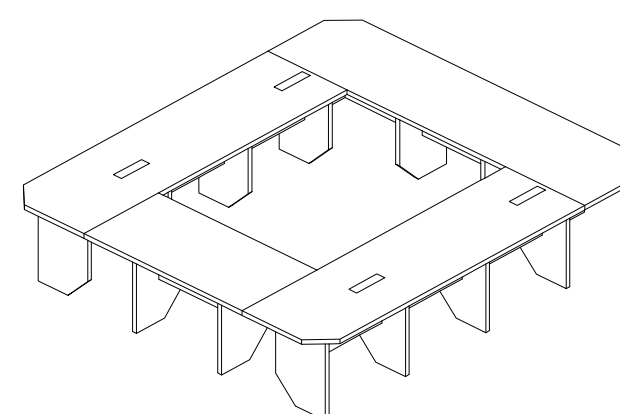
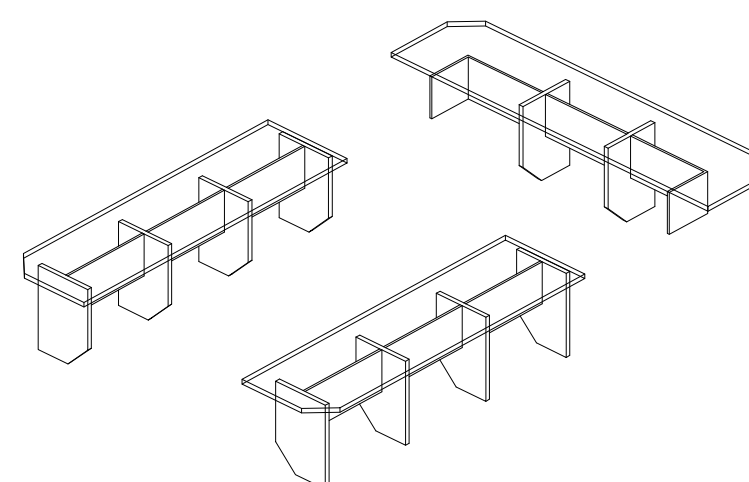
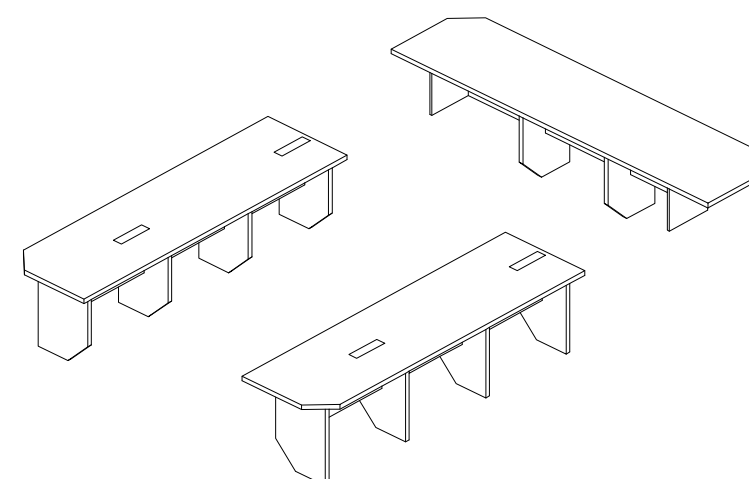
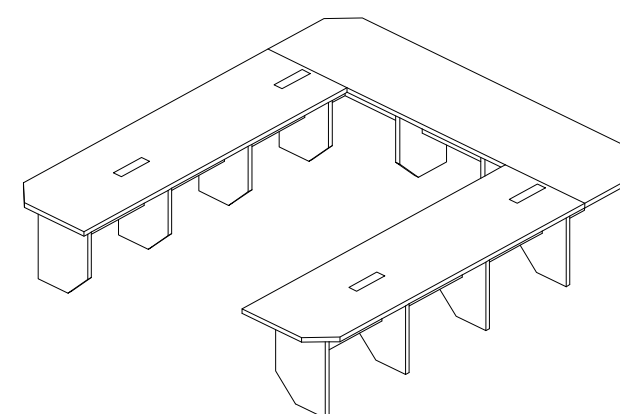
## WIDOK Z BOKU



# WIDOK OD FRONTU

**RZUT**

**— KONSTRUKCJA - MEBLA PŁYTA  
MEBLOWA 4 cm. DĄB NATURALNY**



## WIDOKI AKSONOMETRYCZNE Z PODZIAŁEM NA MODUŁY

**UWAGA PRZED PRZYSTAPIENIEM DO PRAC NALEŻY WSZYSTKIE WYMIARY  
SPRAWDZIĆ NA BUDOWIE W PRZYPADKU PYTAŃ, WĄTPLIWOSCI LUB  
NIEŚCISŁOŚCI KONTAKTOWAĆ SIĘ Z JEDNOSTKĄ PROJEKTOWĄ  
NINIEJSZE OPRAWOANIE CHRONIONE JEST PRAWAMI AUTORSKIMI  
WSZELKIE NIEZAAKCEPTOWANE ZMIANY MOGĄ ZOSTAĆ POKRATKOWANE  
JAKO ICH NARUSZENIE**

TEMAT

## SALKA KONFERENCYJNA

PROJEKT WYKONAWCZY WNĘTRZ

ADRES INWESTYCJI  
**02 - 056 Warszawa,**  
**ul. Filtrów 57**

NIR LOKALU  
**5024+5025**  
POZIOM V

INVESTOR

**NAJWYŻSZA IZBA KONTROLI**  
ul. Filtrowa 57, 02-056 Warszawa

JEDNOSTKA PROJEKTOWA

**PRACOWNIA LAS** sp. z o.o.  
90-563 ŁÓDŹ, ul. ŁAKOWA 7A C014  
t. +48 880 732 006  
info@pracownialas.pl



PROJEKT

mgr inż. arch. **URSZULA STAWSKA**  
UPRAWNIENIA NR 47/LOOKK/2018

PODPIS PROJEKTANTA

TREŚĆ RYSUNKU

KATEGORIA	FAZA OPRACOWANIA	BRANŻA
<b>W</b>	<b>PW</b>	<b>ARCH.</b>
REWIZJA	SKALA RYSUNKU	DATA OPRACOWANIA
<b>-</b>	<b>1:50</b>	<b>09.2024</b>

NUMER RYSUNKU

**09**