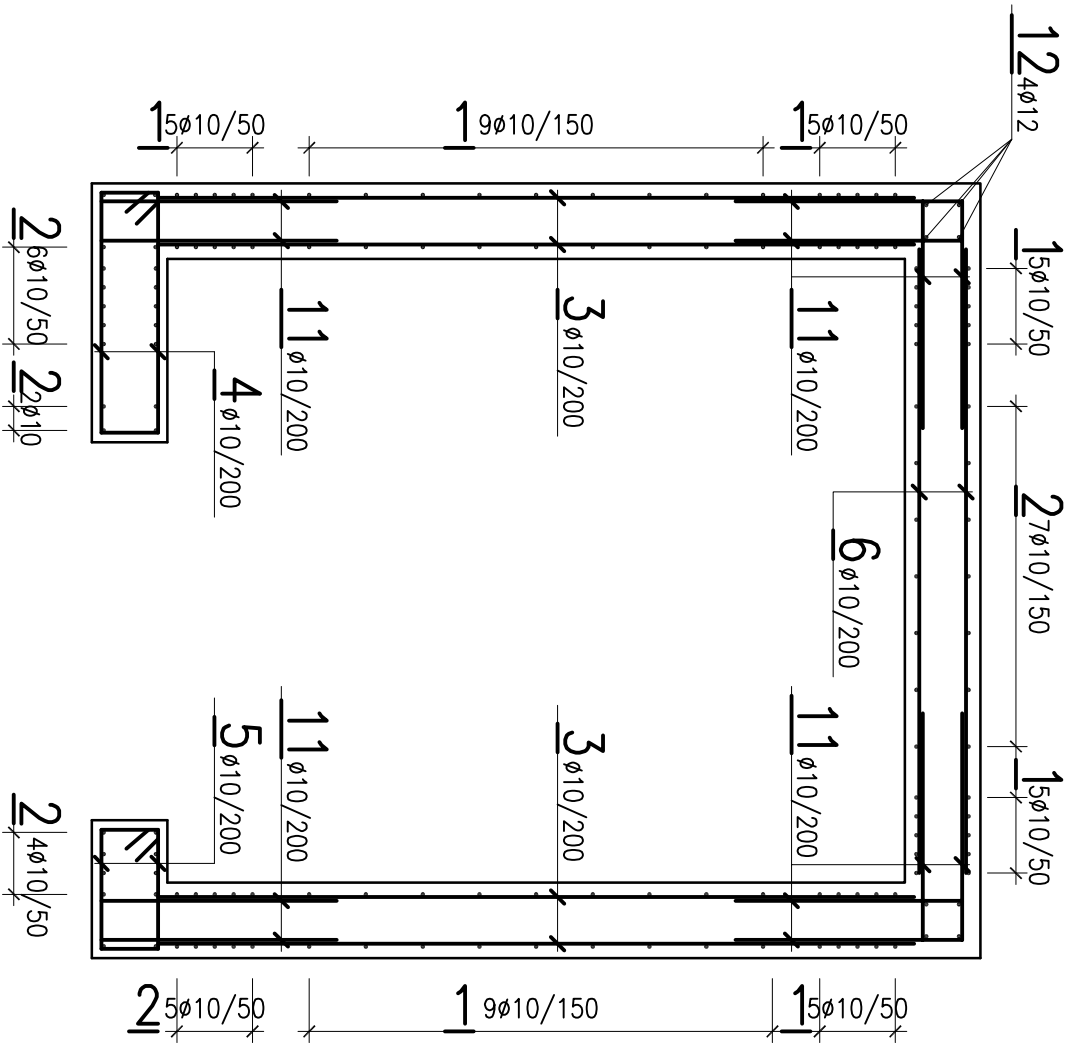


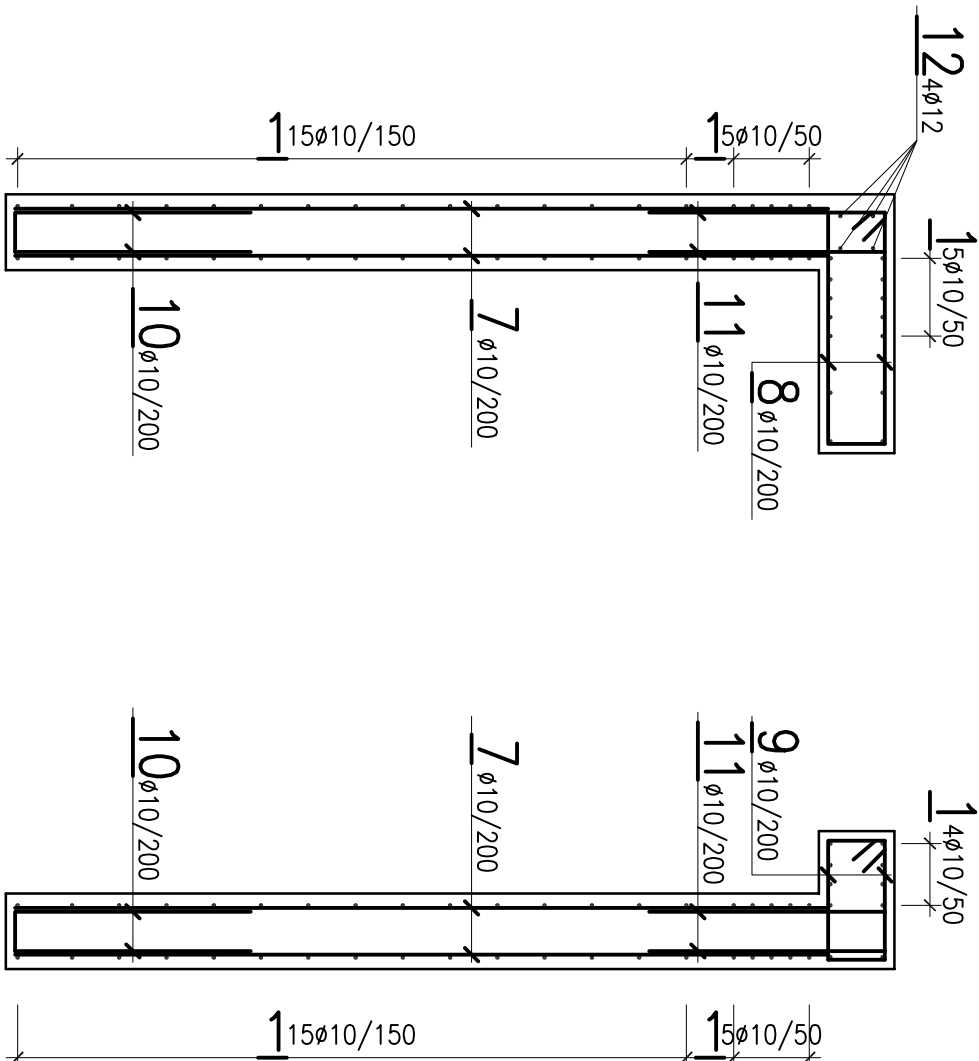
RZUT PRZYZIEMI

1:20



RZUT PARTIERU, I PIĘTRA, II PIĘTRA, ANTRESOLI

1:20



UWAGI:

1. Materiały: beton konstrukcyjny kl. C20/25, stal zbroj. A-III (Bs500S), otulina 25mm
2. Wymiary podano w [mm], poziomy w [m]
3. Wszystkie wymiary sprawdzić na budowie
4. Wszystkie pręty dopasować do deskowania

mwk PROJEKT

projekty budowlane, nadzory, przeglądy budowlane
ul. ZAMKOWA 18
47-208 WIEKUSZYCE
TEL. 601 889 151

TEMAT: ZMIANA SPOSOBU UŻYTKOWANIA BUDYNKU

MIESZKALNO-BIUROWEGO Z NIEZBĘDNĄ PRZEBUDOWĄ NA POMIESZCZENIA BIUROWE, Z ROZBUDOWĄ KLATKI SCHODOWEJ I NADBUDOWĄ O ANTRESOLE ORAZ PRZEBUDOWĄ CZĘŚCI SIEDZIBY BUDYNKU BIUROWEGO SIEDZIBY DELEGATURY NIK W OPOLE

INWESTOR:

DELEGATURA NIK Z SIEDZIBĄ W OPOLE,

ul. Krakowska 28
45-075 OPOLE

PROJEKTOWAŁ:

mgr inż. MAREK WĘGRZYŃ

TYTUŁ, IMIĘ I NAZWISKO

NR UPRAWNIEN

PODPIS

Konstrukcja:

OPU/0114/PWOK/04

OPRACOWAŁ:

SPRAWDZIŁ:

NAZWA RYS.:

KONSTRUKCJA ŚCIAN SZYBU WINDY

BRANŻA:

BUDOWLANA

FAZA:

PROJEKT WYKONAWCZY

SKALA: 1:100 1:20

FORMAT: 420x297

NR RYS.:

34

DATA:

10.07.2018

K

Program CAD: AutoCAD nr licencji: 347-57168871