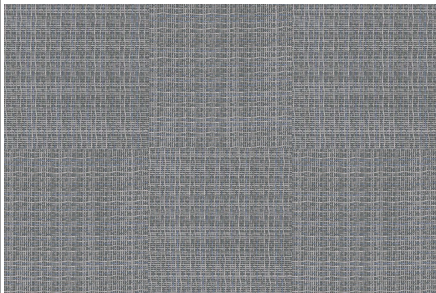


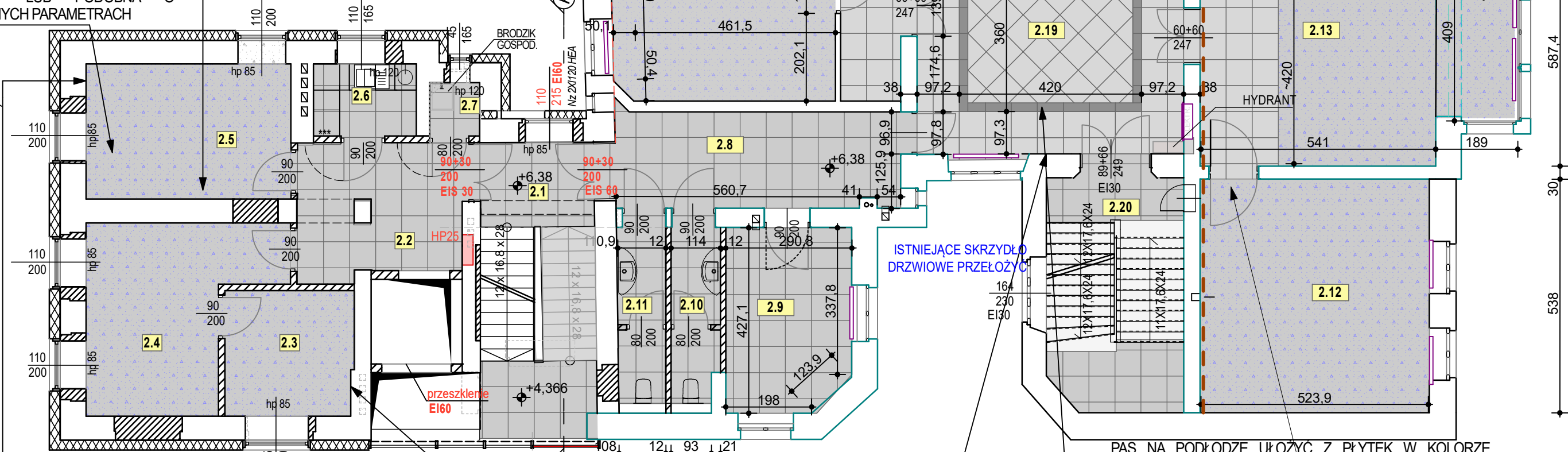
ODKRYĆ FRAGMENT CEGLANEJ ŚCIANY NA WYZNACZONYM FRAGMENTCIE ŚCIANY NALEŻY NAMOCZYĆ I SKUĆ TYNK. NASTĘPNIE POWIERZCHNIĘ OCZYŚCIĆ I ODPYLIĆ. WIDOCZNE LUB POWSTAŁE UBYTKI W LICU, UZUPEŁNIĆ ZAPRAWĄ CEMENTOWĄ. TAK PRZYGOTOWANĄ ŚCIANĘ NALEŻY ZAIMPREGNOWAĆ BEZBARWĄ EMULSJĄ GRUNTUJĄCĄ (DWUKROTNIE) LUB ZABEZPIECZYĆ OLEJEM DO KLINKIERU. WYBÓR SPOSOBU IMPREGNACJI DO UZGODNIENIA W RAMACH NADZORU AUTORSKIEGO PO SPRAWDZENIU EFEKTU NA NIEWIELKIM FRAGMENTCIE ŚCIANY



PLYTKI GRESOWE 60x60 cm, STONES&MORE OF CASADOLCECASA STONE BURL GRAY (PARAMETR ANTYPOŚLIZGOWOŚCI R11), SPOINY POMIĘDZY PŁYTKAMI NIENASIĄKLIWE I WODOODPORNE (FUGA DO SPOINOWANIA-MARKA REFERENCYJNA: MAPEI, SOPRO FEP), MAX. 1.5 mm, KOLOR DO WYBORU W RAMACH NADZORU AUTORSKIEGO.

WYKŁADZINA PODŁOGOWA W PŁYTKACH 61x61 cm, NP. DICKSON_BE TWEED - LUB PODOBNA O IDENTYCZNYCH PARAMETRACH

ŚCIANY MALOWANE FARBAMI LATEKSOWYMI - W KOLORZE ZŁAMANEJ BIELI (WG. NADZORU AUTORSKIEGO)



POMIESZCZENIA OBJĘTE OPRACOWANIEM	POSADZKA	POW.m2
2.1 KLATKA SCHODOWA	PLYTKI GRESOWE - WG RYSUNKU	17,98
2.2 HOL	PLYTKI GRESOWE - WG RYSUNKU	11,68
2.3 POKÓJ BIUROWY	WYKŁADZINA PODŁOGOWA - WG RYSUNKU	8,69
2.4 POKÓJ BIUROWY	WYKŁADZINA PODŁOGOWA - WG RYSUNKU	15,93
2.5 POKÓJ BIUROWY	WYKŁADZINA PODŁOGOWA - WG RYSUNKU	14,68
2.6 ANEKS KUCHENNY	PLYTKI GRESOWE - WG RYSUNKU	4,01
2.7 POM. PORZĄDKOWE	PLYTKI GRESOWE - WG RYSUNKU	1,45
razem:		74,42

POMIESZCZENIA BUDYNKU SIEDZIBY NIK OBJĘTE OPRACOWANIEM	POSADZKA	POW.m2
2.8 KORYTARZ WEWNĘTRZNY	PLYTKI GRESOWE - WG RYSUNKU	14,84
2.9 KUCHNIA POM.SOC	PLYTKI GRESOWE - WG RYSUNKU	12,28
2.10 TOALETA MĘSKA	PLYTKI GRESOWE - WG RYSUNKU	4,38
2.11 TOALETA DAMSKA	PLYTKI GRESOWE - WG RYSUNKU	4,43
2.12 POMIESZCZENIE BIUROWE	WYKŁADZINA PODŁOGOWA - WG RYSUNKU	31,63
2.13 POM. -SEKRETARIAT	WYKŁADZINA PODŁOGOWA - WG RYSUNKU	39,95
2.14 POMIESZCZENIE BIUROWE	WYKŁADZINA PODŁOGOWA - WG RYSUNKU	33,58
2.15 POMIESZCZENIE POMOCNICZE	POMIESZCZENIE POZA ZAKRESEM OPRACOWANIA	17,69
2.16 SALA KONFERENCYJNA	WYKŁADZINA PODŁOGOWA - WG RYSUNKU	28,62
2.17 KANCELARIA TAJNA	WYKŁADZINA PODŁOGOWA - WG RYSUNKU	22,83
2.18 KORYTARZ	PLYTKI GRESOWE - WG RYSUNKU	5,72
2.19 POM. OBSŁUGI INTERESANTÓW	PLYTKI GRESOWE - WG RYSUNKU	32,48
2.20 KLATKA SCHODOWA	PLYTKI GRESOWE - WG RYSUNKU	16,57

LISTWA COKOŁOWA (PRZYPDŁOGOWA) - LISTWA CUBU FLEX LIFE Z RDZENIEM HDF, OTOCZONYM BEZCHLOROWYM POLIMEREM PP/TP, Z ELASTYCZNYMI KRAWĘDZIAM I W GÓRNEJ I DOLNEJ CZĘŚCI DOSKONAŁE USZCZELNIAJĄCYMI DROBNE SZCELINY. LISTWA JEST BARDZO WYTRZYMAŁA NA WSZELKIE USZKODZENIA. WYSOKOŚĆ: 60 MM, W KOLORZE ANTRACYT.

LISTWY PRZYPDŁOGOWE I DEKORACYJNE DO MALOWANIA NP.VELSANI FIRMY DOLKEN LUB INNE O IDENTYCZNYCH PARAMETRACH - WYKONANE Z TWARDEGO POLIMERU HD OPRÓCZ WYSOKIEJ WYTRZYMAŁOŚCI NA UDERZENIA LISTWY VELSANI CECHUJE WODOODPORNOŚĆ. LISTWY MALOWAĆ FARBAMI AKRYLOWYMI LUB WODOROZCIENIAŁNYMI W KOLORZE ŚCIAN

UWAGA:
- WYPOSAŻENIE, UKŁAD MEBLI WG RYSUNKÓW POSZCZEGÓLNYCH POMIESZCZEŃ
- OŚWIETLENIE WG. RYS. BRANŻY ELEKTRYCZNEJ

ISTNIEJĄCE SKRZYDŁO DRZWIOWE PRZEŁOŻYC

PAS NA PODŁOŻE UŁOŻYC Z PŁYTEK W KOLORZE CZARNYM 20x60 cm, ITALGRANITI ARDESIA BLACK LUB PODOBNYMI O IDENTYCZNYCH PARAMETRACH

DRZWI DO GABINETÓW DYREKTORSKICH (D07)- WG ZESTAWIENIA - NIEAKUSTYCZNE (MIN.42 DB) MALOWANE W KOLORZE ŚCIAN

PROJ.:	mgr inż. arch. EWELINA KLAJNOWSKA - WĘGRZYN
SPRAW.:	mgr inż. arch. INGA SIEDLECKA-PAPIS nr upr. 28/SŁOKK/2014/II
OBIEKT:	KATEGORIA XVI – BUDYNEK BIUROWY
TEMAT OPRAC.:	PROJEKT ARANŻACJI CZĘŚCI POMIESZCZEŃ BUDYNKU BIUROWEGO SIEDZIBY DELEGATURY NIK W OPOLU
FAZA OPRAC.:	PROJEKT WYKONAWCZY
LOKALIZACJA:	45-075 OPOLE UL. KRAKOWSKA 28A, 28
INWESTOR:	DELEGATURA NAJWYŻSZEJ IZBY KONTROLI Z SIEDZIBĄ W OPOLU 45-075 OPOLE, UL. KRAKOWSKA 28
RZUT PIĘTRA I skala 1:100	
STUDIO ARCHITEKTURY I WNĘTRZ mgr inż. arch. EWELINA KLAJNOWSKA - WĘGRZYN, 47-220 K-KOZŁE, UL. KOCHANOWSKIEGO 8 tel. 0774832225, 0606 831 998 ArchiCAD 18.0 firmy GRAPHISOFT klucz sprzętowy 8-5563043 10.09.2018 r.	
RYS. NR	3A