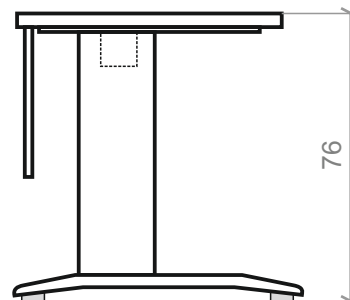
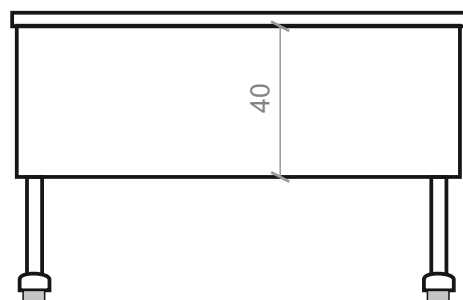


PROJEKT WYPOSAŻENIA MEBLOWEGO POMIESZCZEŃ BIUROWYCH
DELEGATURY NAJWYŻSZEJ IZBY KONTROLI W LUBLINIE

RYSUNKI MEBLI

Autor opracowania:
mgr inż. arch Jan Skiba



SKALA 1:20



wiśnia cynamon



RAL 9006

Biurko proste /120 x70 cm/

BLAT BIURKA - w kolorze wiśnia cynamon lub tożsamym

Blat powinien być wykonany z płyty meblowej oklejonej dwustronnie HPL-em gr. 0,6mm płyta meblowa w klasie higieny E1 o gęstości od 680 do 750 kg/m³, krawędzie płyty oklejone obrzeżem ABS lub PVC gr. 2mm. Grubość blatu powinna wynosić minimum 26 mm.

STELAŻ BIURKA – nogi metalowe typu „T”, wyposażone w stopki do poziomowania, połączone prostokątną szyną lub szynami pod blatem biurka.

malowany proszkowo farbą o drobnej strukturze w kolorze RAL 9006.

możliwość regulacji w zakresie 730-760 mm,

BLENDY DOLNE - montowane wzdłuż dłuższego boku,

w kolorze wiśnia cynamon lub tożsamym,

wykonane z płyty meblowej laminowanej w klasie higieny E1,

o gęstości od 650 do 750 kg/m³, o grubości 18 mm,

krawędzie płyty oklejone obrzeżem ABS lub PVC gr. 2mm.

Widoczne wkręty i śruby zaślepić zaślepkami PCV w kolorze płyty (brak widocznych połączeń na blacie biurka)

Przelotki w blacie (2szt) wykończone PCV / przed wykonaniem lokalizacja musi być uzgodniona z inwestorem /

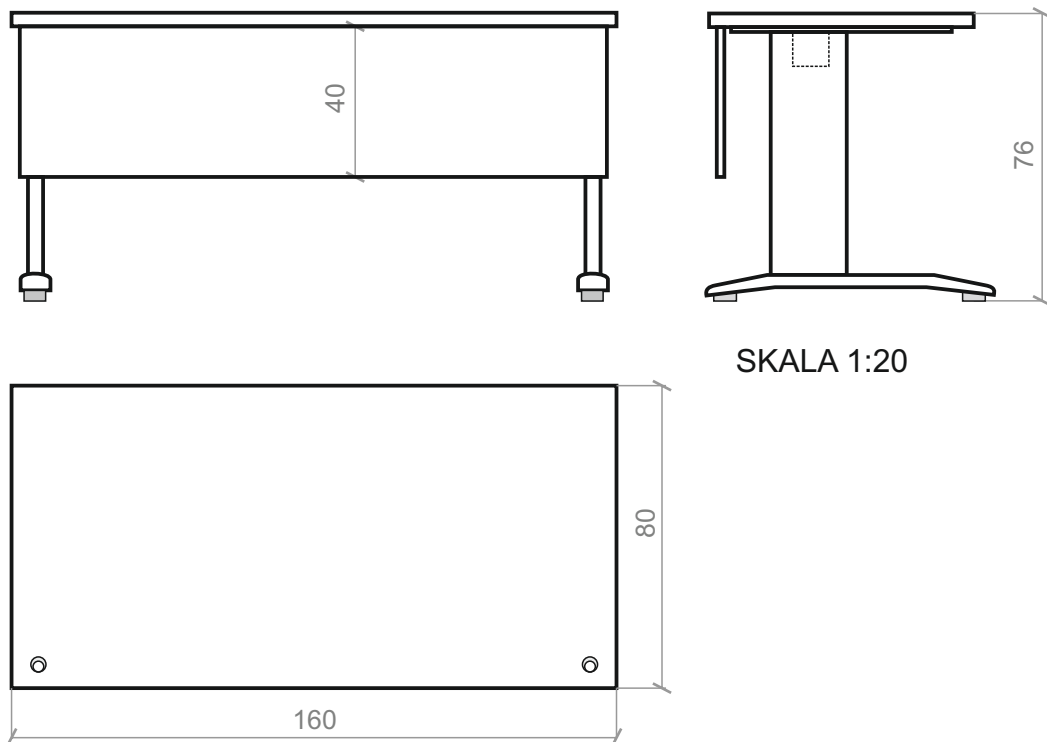
W wypadku gdy w szynach konstrukcyjnych pod blatem biurka nie ma otworów na poprowadzenie okablowania, biurko należy wyposażać w korytka instalacyjne pod blatem,

Możliwość montażu wysuwanej półki pod klawiaturę, na prowadnicy szynowej.

Wymiary minimalne: szuflada szer. ok. 80 cm, gł. 40 cm, wys. ok. 10cm

Możliwość montażu górnego ekranu tapicerowanego

Okres gwarancji: nie krótszy niż 3 lata



wiśnia cynamon



RAL 9006

Biurko proste /160 x80 cm/

BLAT BIURKA - w kolorze wiśnia cynamon lub tożsamym

Blat powinien być wykonany z płyty meblowej oklejonej dwustronnie HPL-em gr. 0,6mm płyta meblowa w klasie higieny E1 o gęstości od 680 do 750 kg/m³, krawędzie płyty oklejone obrzeżem ABS lub PVC gr. 2mm. Grubość blatu powinna wynosić minimum 26 mm.

STELAŻ BIURKA – nogi metalowe typu „T”, wyposażone w stopki do poziomowania, połączone prostopadłą szyną lub szynami pod blatem biurka.

malowany proszkowo farbą o drobnej strukturze w kolorze RAL 9006.

możliwość regulacji w zakresie 730-760 mm,

BLENDY DOLNE - montowane wzdłuż dłuższego boku,

w kolorze wiśnia cynamon lub tożsamym,

wykonane z płyty meblowej laminowanej w klasie higieny E1,

o gęstości od 650 do 750 kg/m³, o grubości 18 mm,

krawędzie płyty oklejone obrzeżem ABS lub PVC gr. 2mm.

Widoczne wkręty i śruby zaślepić zaślepkami PCV w kolorze płyty (brak widocznych połączeń na blacie biurka)

Przełotki w blacie (2szt) wykończone PCV / przed wykonaniem lokalizacja musi być uzgodniona z inwestorem /

W wypadku gdy w szynach konstrukcyjnych pod blatem biurka nie ma otworów na poprowadzenie okablowania, biurko należy wyposażać w korytka instalacyjne pod blatem,

Możliwość montażu wysuwanej półki pod klawiaturę, na prowadnicy szynowej.

Wymiary minimalne: szuflada szer. ok. 80 cm, gł. 40 cm, wys. ok. 10cm

Możliwość montażu górnego ekranu tapicerowanego

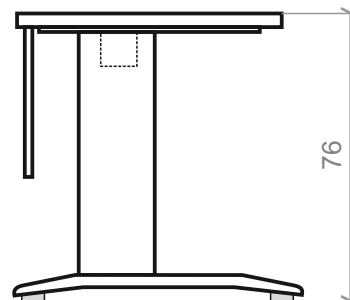
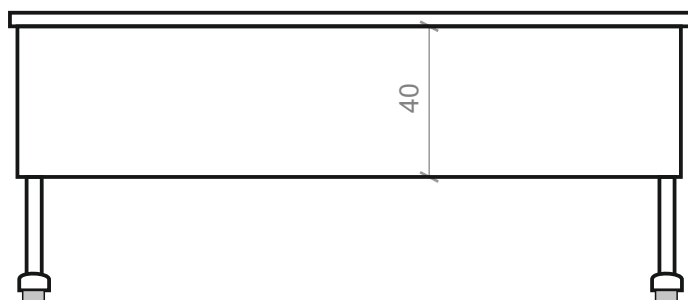
Okres gwarancji: nie krótszy niż 3 lata

nazwa rysunku:

BIURKO PROSTE 160x80 cm

nr rys:

2



SKALA 1:20



wiśnia cynamon



RAL 9006

Biurko proste /180 x80 cm/

BLAT BIURKA - w kolorze wiśnia cynamon lub tożsamym

Blat powinien być wykonany z płyty meblowej oklejonej dwustronnie HPL-em gr. 0,6mm płyta meblowa w klasie higieny E1 o gęstości od 680 do 750 kg/m³, krawędzie płyty oklejone obrzeżem ABS lub PVC gr. 2mm. Grubość blatu powinna wynosić minimum 26 mm.

STELAŻ BIURKA – nogi metalowe typu „T”, wyposażone w stopki do poziomowania, połączone prostopadłą szyną lub szynami pod blatem biurka.

malowany proszkowo farbą o drobnej strukturze w kolorze RAL 9006.

możliwość regulacji w zakresie 730-760 mm,

BLENDY DOLNE - montowane wzdłuż dłuższego boku,

w kolorze wiśnia cynamon lub tożsamym,

wykonane z płyty meblowej laminowanej w klasie higieny E1,

o gęstości od 650 do 750 kg/m³, o grubości 18 mm,

krawędzie płyty oklejone obrzeżem ABS lub PVC gr. 2mm.

Widoczne wkręty i śruby zaślepić zaślepkami PCV w kolorze płyty (brak widocznych połączeń na blacie biurka)

Przełotki w blacie (2szt) wykończone PCV / przed wykonaniem lokalizacja musi być uzgodniona z inwestorem /

W wypadku gdy w szynach konstrukcyjnych pod blatem biurka nie ma otworów na poprowadzenie okablowania, biurko należy wyposażyć w korytka instalacyjne pod blatem,

Możliwość montażu wysuwanej półki pod klawiaturę, na prowadnicy szynowej.

Wymiary minimalne: szuflada szer. ok. 80 cm, gł. 40 cm, wys. ok. 10cm

Możliwość montażu górnego ekranu tapicerowanego

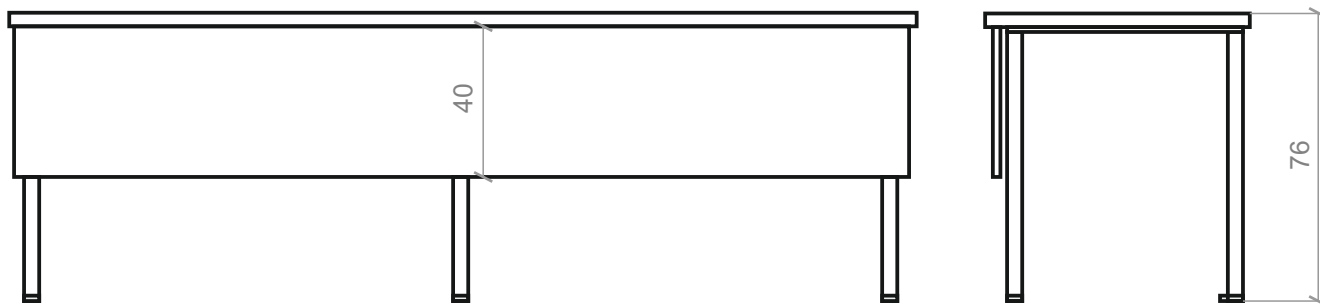
Okres gwarancji: nie krótszy niż 3 lata

nazwa rysunku:

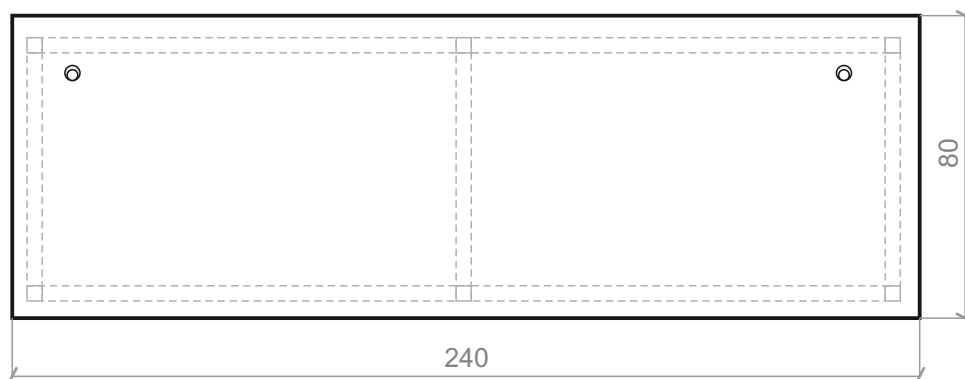
BIURKO PROSTE 180x80 cm

nr rys:

3



SKALA 1:20



wiśnia cynamon



RAL 9006

Stół konferencyjny /240 x80 cm /

BLAT BIURKA - w kolorze wiśnia cynamon lub tożsamym

Blat powinien być wykonany z płyty meblowej oklejonej dwustronnie HPL-em gr. 0,6mm płyta meblowa w klasie higieny E1 o gęstości od 680 do 750 kg/m³, krawędzie płyty oklejone obrzeżem ABS lub PVC gr. 2mm. Grubość blatu powinna wynosić minimum 26 mm.

STELAŻ BIURKA – metalowe nogi na stelażu o przekroju prostokątnym (o przekroju min. 4x4cm), wyposażone w stopki do poziomowania., malowane proszkowo farbą o drobnej strukturze w kolorze RAL 9006.

możliwość regulacji w zakresie 730-760 mm,

BLENDY DOLNE - montowane wzdłuż dłuższego boku, w kolorze wiśnia cynamon lub tożsamym, wykonane z płyty meblowej laminowanej w klasie higieny E1, o gęstości od 650 do 750 kg/m³, o grubości 18 mm, krawędzie płyty oklejone obrzeżem ABS lub PVC gr. 2mm.

Przelotki w blacie (2szt) wykończone PCV / przed wykonaniem lokalizacja musi być uzgodniona z inwestorem /

W wypadku gdy w szynach konstrukcyjnych pod blatem biurka nie ma otworów na poprowadzenie okablowania, biurko należy wyposażyć w korytka instalacyjne pod blatem,

Widoczne wkręty i śruby zaślepić zaślepkami PCV w kolorze płyty (brak widocznych połączeń na blacie biurka)

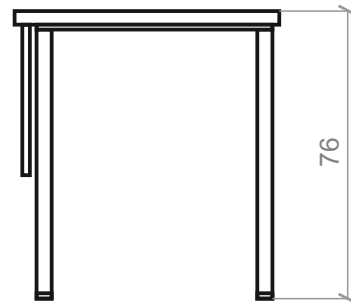
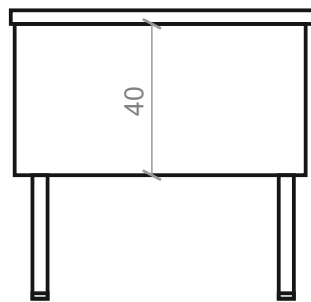
Okres gwarancji: nie krótszy niż 3 lata

nazwa rysunku:

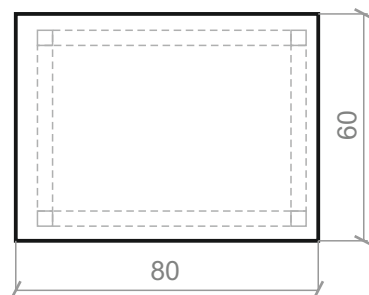
Stół KONFERENCYJNY 240x80 cm

nr rys:

4



SKALA 1:20



wiśnia cynamon



RAL 9006

Przystawka do biurka /60x80 cm/

BLAT - w kolorze wiśnia cynamon lub tożsamym

Blat powinien być wykonany z płyty meblowej oklejonej dwustronnie HPL-em gr. 0,6mm płyta meblowa w klasie higieny E1 o gęstości od 680 do 750 kg/m³, krawędzie płyty oklejone obrzeżem ABS lub PVC gr. 2mm. Grubość blatu powinna wynosić minimum 26 mm.

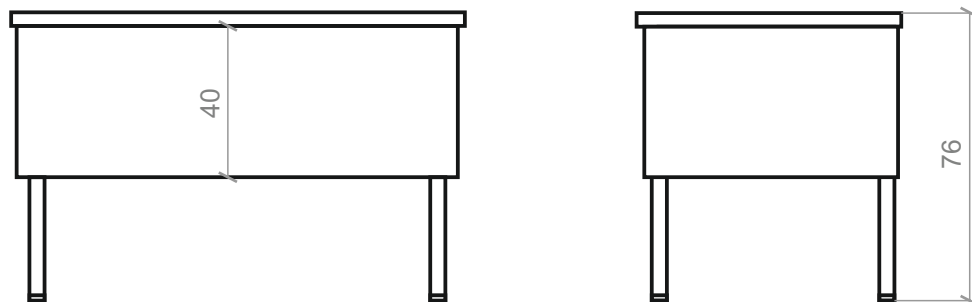
STELAŻ – metalowe nogi na stelażu o przekroju prostokątnym (o przekroju min. 4x4cm), wyposażone w stopki do poziomowania., malowane proszkowo farbą o drobnej strukturze w kolorze RAL 9006.

możliwość regulacji w zakresie 730-760 mm,

BLENDY DOLNE - montowane wzdłuż dłuższego boku, w kolorze wiśnia cynamon lub tożsamym, wykonane z płyty meblowej laminowanej w klasie higieny E1, o gęstości od 650 do 750 kg/m³, o grubości 18 mm, krawędzie płyty oklejone obrzeżem ABS lub PVC gr. 2mm,

Widoczne wkręty i śruby zaślepić zaślepkami PCV w kolorze płyty (brak widocznych połączeń na blacie biurka)

Okres gwarancji: nie krótszy niż 3 lata



SKALA 1:20



wiśnia cynamon



RAL 9006

Przystawka do biurka /120x60 cm/

BLAT - w kolorze wiśnia cynamon lub tożsamym

Blat powinien być wykonany z płyty meblowej oklejonej dwustronnie HPL-em gr. 0,6mm płyta meblowa w klasie higieny E1 o gęstości od 680 do 750 kg/m³, krawędzie płyty oklejone obrzeżem ABS lub PVC gr. 2mm. Grubość blatu powinna wynosić minimum 26 mm.

STELAŻ – metalowe nogi na stelażu o przekroju prostokątnym (o przekroju min. 4x4cm), wyposażone w stopki do poziomowania., malowane proszkowo farbą o drobnej strukturze w kolorze RAL 9006.

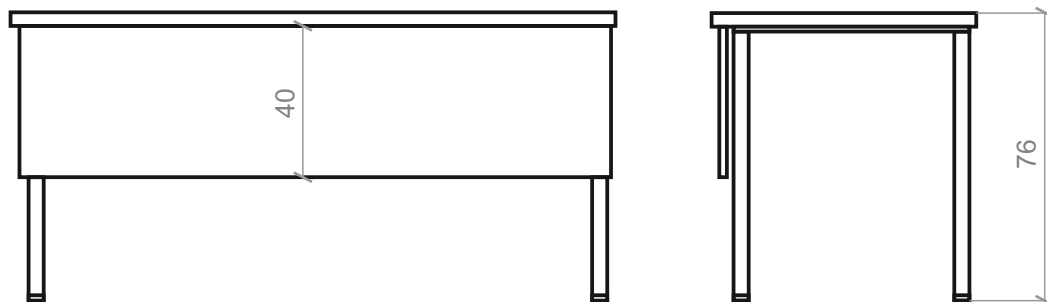
możliwość regulacji w zakresie 730-760 mm,

BLENDY DOLNE - w kolorze wiśnia cynamon lub tożsamym, wykonane z płyty meblowej laminowanej w klasie higieny E1, o gęstości od 650 do 750 kg/m³, o grubości 18 mm, krawędzie płyty oklejone obrzeżem ABS lub PVC gr. 2mm.

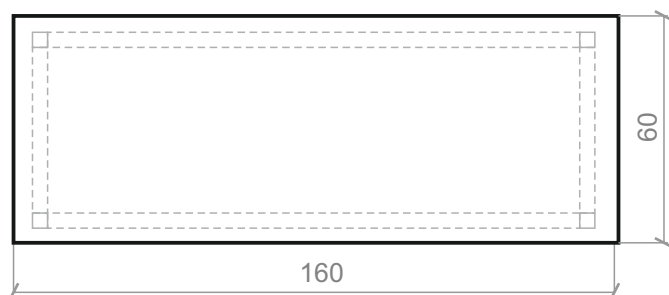
**Przystawka wyposażona w dwie blendy: wzdłuż dłuższego i krótszego boku
(sposób montażu blend do uzgodnienia z inwestorem)**

Widoczne wkręty i śruby zaślepić zaślepkami PCV w kolorze płyty (brak widocznych połączeń na blacie biurka)

Okres gwarancji: nie krótszy niż 3 lata



SKALA 1:20



wiśnia cynamon



RAL 9006

Przystawka do biurka /160x80 cm/

BLAT - w kolorze wiśnia cynamon lub tożsamym

Blat powinien być wykonany z płyty meblowej oklejonej dwustronnie HPL-em gr. 0,6mm płyta meblowa w klasie higieny E1 o gęstości od 680 do 750 kg/m³, krawędzie płyty oklejone obrzeżem ABS lub PVC gr. 2mm. Grubość blatu powinna wynosić minimum 26 mm.

STELAŻ – metalowe nogi na stelażu o przekroju prostokątnym (o przekroju min. 4x4cm), wyposażone w stopki do poziomowania., malowane proszkowo farbą o drobnej strukturze w kolorze RAL 9006.

możliwość regulacji w zakresie 730-760 mm,

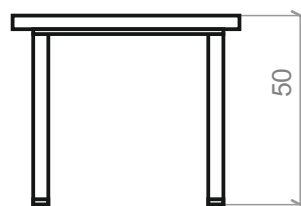
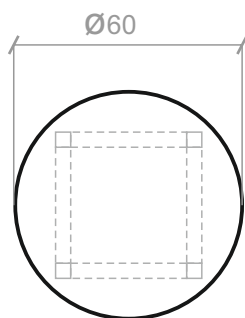
BLENDY DOLNE - montowane wzdłuż dłuższego boku, w kolorze wiśnia cynamon lub tożsamym, wykonane z płyty meblowej laminowanej w klasie higieny E1, o gęstości od 650 do 750 kg/m³, o grubości 18 mm, krawędzie płyty oklejone obrzeżem ABS lub PVC gr. 2mm,

Widoczne wkręty i śruby zaślepić zaślepkami PCV w kolorze płyty (brak widocznych połączeń na blacie biurka)

Okres gwarancji: nie krótszy niż 3 lata



wiśnia cynamon



SKALA 1:20

Stolik kawowy okrągły /Ø60 cm/

BLAT - w kolorze wiśnia cynamon lub tożsamym

Blat powinien być wykonany z płyty meblowej oklejonej dwustronnie HPL-em gr. 0,6mm płyta meblowa w klasie higieny E1 o gęstości od 680 do 750 kg/m³, krawędzie płyty oklejone obrzeżem ABS lub PVC gr. 2mm. Grubość blatu powinna wynosić minimum 26 mm.

STELAŻ – metalowe nogi na stelażu o przekroju prostokątnym (o przekroju min. 4x4cm), wyposażone w stopki do poziomowania., malowane proszkowo farbą o drobnej strukturze w kolorze RAL 9006.

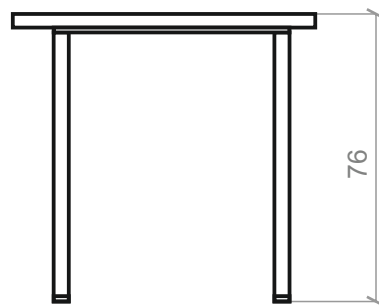
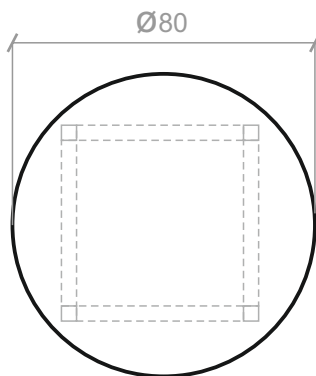
możliwość regulacji w zakresie 730-760 mm,

Widoczne wkręty i śruby zaślepić zaślepkami PCV w kolorze płyty (brak widocznych połączeń na blacie stołu)

Okres gwarancji: nie krótszy niż 3 lata



wiśnia cynamon



SKALA 1:20

Stolik kawowy okrągły /Ø80 cm/

BLAT - w kolorze wiśnia cynamon lub tożsamym

Blat powinien być wykonany z płyty meblowej oklejonej dwustronnie HPL-em gr. 0,6mm płyta meblowa w klasie higieny E1 o gęstości od 680 do 750 kg/m³, krawędzie płyty oklejone obrzeżem ABS lub PVC gr. 2mm. Grubość blatu powinna wynosić minimum 26 mm.

STELAŻ – metalowe nogi na stelażu o przekroju prostokątnym (o przekroju min. 4x4cm), wyposażone w stopki do poziomowania., malowane proszkowo farbą o drobnej strukturze w kolorze RAL 9006.

możliwość regulacji w zakresie 730-760 mm,

Widoczne wkręty i śruby zaślepić zaślepkami PCV w kolorze płyty (brak widocznych połączeń na blacie stołu)

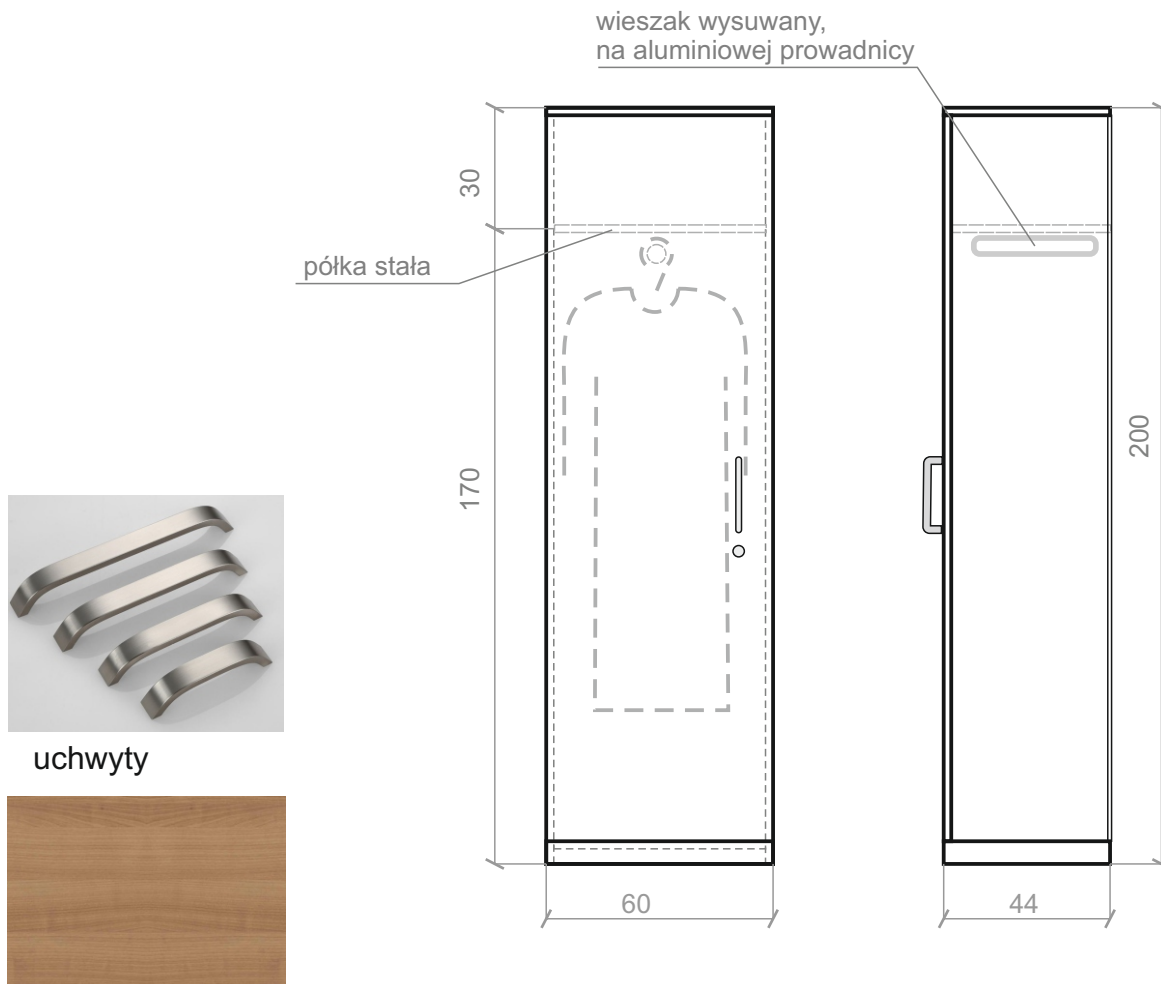
Okres gwarancji: nie krótszy niż 3 lata

nazwa rysunku:

STOLIK KAWOWY OKRĄGŁY Ø60 cm i Ø80 cm

nr rys:

8



SKALA 1:20

Szafa ubraniowa /60x44x200h cm /

Szafa ubraniowa jednoskrzydłowa, zamykana na zamek baskwilowy z bolcem.

Laminat w kolorze: wiśnia cynamon, lub tożsamym.

Układ słoí wzdłuż dłuższego boku elementu

KONSTRUKCJA: wykonana z płyty meblowej laminowanej w klasie higieny E1 o gęstości od 650 do 750 kg/m³ o grubości 18 mm. Krawędzie płyty oklejone obrzeżem ABS lub PVC gr. 2mm.

FRONTY mebli: wykonane z płyty laminowanej w klasie higieny E1 o gęstości od 650 do 750 kg/m³ o grubości 18 mm. Krawędzie płyty oklejone obrzeżem ABS lub PVC gr. 2mm.

Sposób otwierania drzwi (z lewej lub z prawej strony) do ustalenia z użytkownikiem pokoju.

PLECY szafy: płyta laminowana twarda o gr. 3,2 mm, lakierowana w kolorze płyty meblowej, wpuszczana, mocowana na wkręty do drewna z podkładkami co 10 cm

STOPKI – do podłóg twardych,

regulowane z gwintem, ukryte za dolnym wieńcem.

Gniazda z gwintem – stalowe, na stałe wmontowane w wieńiec.

PÓŁKA STAŁA - wykonana z płyty meblowej laminowanej w klasie higieny E1 o gęstości od 650 do 750 kg/m³ o grubości 18 mm. Krawędzie płyty oklejone obrzeżem ABS lub PVC gr. 2mm.

WIESZAK – wysuwany, montowany pod półkę, na aluminiowej prowadnicy

LUSTRO - montowane na drzwiach szafy od strony wewnętrznej. Nie mniejsze niż 30x90 cm

Krawędzie lustra fazowane.

UCHWYTY - prostokątne, stalowe, pełne w rozstawie minimalnym 192 mm, w kolorze stali szczotkowanej

Sposób połączenia konstrukcji - śruby konfirmat.

Widoczne wkręty i śruby zaślepić zaślepkami PCV w kolorze płyty

Zawiasy puszkowe w systemie CLIP TOP (duża puszk - 3 szt. na jedno skrzydło)

Szafy mocowane do ścian na dystansie (należy uwzględnić listwy systemowe biegnące za szafami)

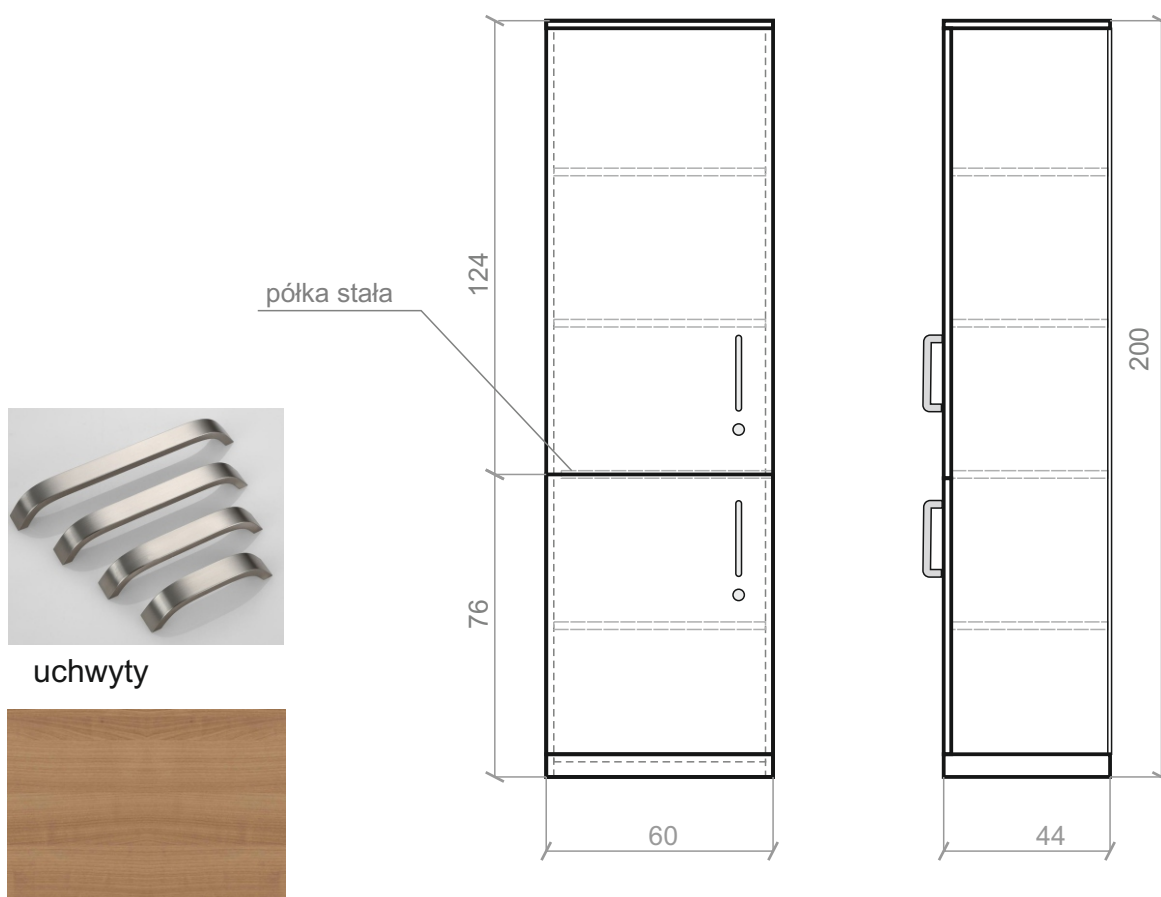
Okres gwarancji: nie krótszy niż 3 lata.

nazwa rysunku:

SZAFKA UBRANIOWA 60x44x200h cm

nr rys:

9



SKALA 1:20

Szafa aktowa jednoskrzydłowa /60x44x200h cm /

Szafa aktowa jednoskrzydłowa, zamykana na zamki baskwilowe z bolcem rozpiętanym (wpuszczenie pręta blokującego w wieniec dolny i górny, otwory na bolce zabezpieczone)

Laminat w kolorze: wiśnia cynamon, lub tożsamym.

Układ słoń wzdłuż dłuższego boku elementu.

KONSTRUKCJA: wykonana z płyty meblowej laminowanej w klasie higieny E1 o gęstości od 650 do 750 kg/m³ o grubości 18 mm. Krawędzie płyty oklejone obrzeżem ABS lub PVC gr. 2mm.

FRONTY mebli: wykonane z płyty laminowanej w klasie higieny E1 o gęstości od 650 do 750 kg/m³ o grubości 18 mm. Krawędzie płyty oklejone obrzeżem ABS lub PVC gr. 2mm.

Sposób otwierania drzwi (z lewej lub z prawej strony) do ustalenia z użytkownikiem pokoju.

PLECY szafy: płyta laminowana twarda o gr. 3,2 mm, lakierowana w kolorze płyty meblowej, wpuszczana, mocowana na wkręty do drewna z podkładkami co 10 cm

STOPKI – do podłóg twardych,

regulowane z gwintem, ukryte za dolnym wieńcem.

Gniazda z gwintem – stalowe, na stałe wmontowane w wieniec.

PÓŁKA STAŁA - wykonana z płyty meblowej laminowanej w klasie higieny E1 o gęstości od 650 do 750 kg/m³ o grubości 18 mm. Krawędzie płyty oklejone obrzeżem ABS lub PVC gr. 2mm.

PÓŁKI - 3 szt., grubości 18 mm, z możliwością regulacji wysokości.

wykonana z płyty meblowej laminowanej w klasie higieny E1 o gęstości od 650 do 750 kg/m³. Krawędzie płyty oklejone obrzeżem ABS lub PVC gr. 2mm.

UCHWYTY - prostokątne, stalowe, pełne w rozstawie minimalnym 192 mm, w kolorze stali szczerkowanej

Sposób połączenia konstrukcji - śruby konfirmat.

Widoczne wkręty i śruby zaślepić zaślepkami PCV w kolorze płyty

Zawiasy puszkowe w systemie CLIP TOP (duża puszka - 3 szt. na jedno skrzydło)

Szafy mocowane do ścian na dystansie (należy uwzględnić listwy systemowe biegnące za szafami)

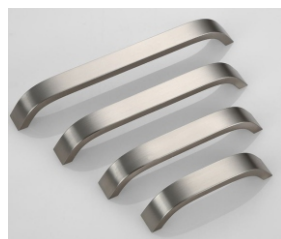
Okres gwarancji: nie krótszy niż 3 lata

nazwa rysunku:

SZAFKA AKTOWA 60x44x200h cm

nr rys:

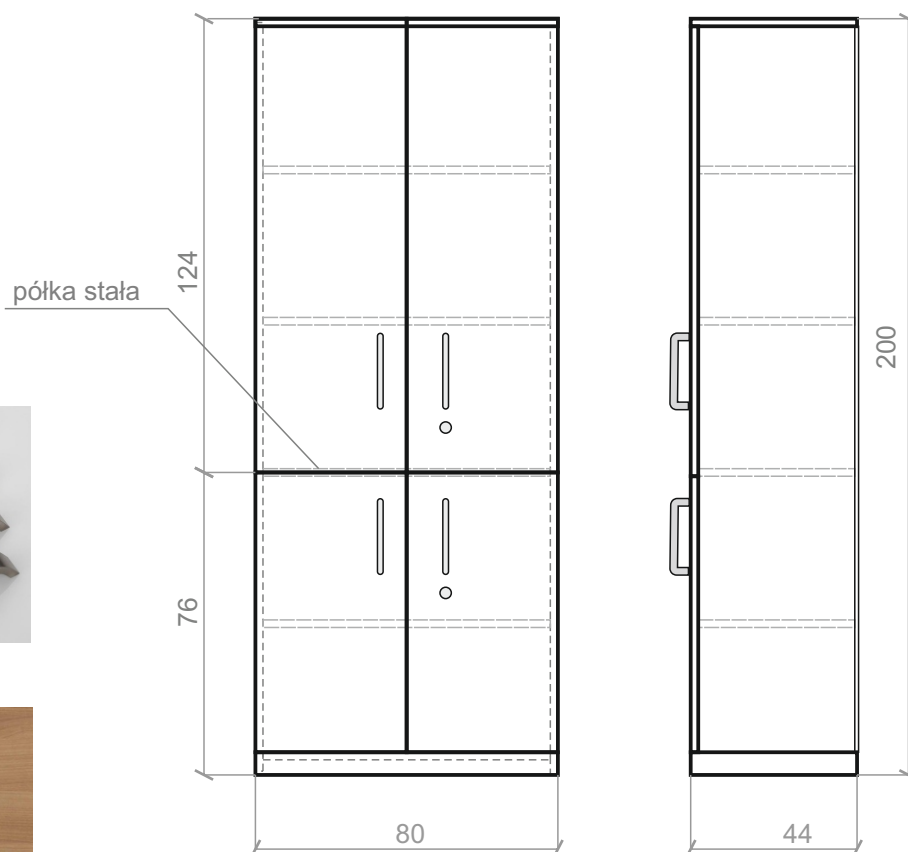
10



uchwyty



wiśnia cynamon



SKALA 1:20

Szafa aktowa dwudzielna /80x44x200h cm /

Szafa aktowa dwudzielna, zamykana na zamki baskwilowe z bolcem rozpierane (wpuszczenie pręta blokującego w wieniec dolny i górny, otwory na bolce zabezpieczone)

Laminat w kolorze: wiśnia cynamon, lub tożsamym.

Układ słoj wzdłuż dłuższego boku elementu.

KONSTRUKCJA: wykonana z płyty meblowej laminowanej w klasie higieny E1 o gęstości od 650 do 750 kg/m³ o grubości 18 mm. Krawędzie płyty oklejone obrzeżem ABS lub PVC gr. 2mm.

FRONTY mebli: wykonane z płyty laminowanej w klasie higieny E1 o gęstości od 650 do 750 kg/m³ o grubości 18 mm. Krawędzie płyty oklejone obrzeżem ABS lub PVC gr. 2mm.

PLECY szafy: płyta laminowana twarda o gr. 3,2 mm, lakierowana w kolorze płyty meblowej, wpuszczana, mocowana na wkręty do drewna z podkładkami co 10 cm

STOPKI – do podłóg twardych,

regulowane z gwintem, ukryte za dolnym wieńcem.

Gniazda z gwintem – stalowe, na stałe wmontowane w wieniec.

PÓŁKA STAŁA - wykonana z płyty meblowej laminowanej w klasie higieny E1 o gęstości od 650 do 750 kg/m³ o grubości 18 mm. Krawędzie płyty oklejone obrzeżem ABS lub PVC gr. 2mm.

PÓŁKI - 3 szt, grubości 18 mm, z możliwością regulacji wysokości.

wykonana z płyty meblowej laminowanej w klasie higieny E1 o gęstości od 650 do 750 kg/m³.

Krawędzie płyty oklejone obrzeżem ABS lub PVC gr. 2mm.

UCHWYTY - prostokątne, stalowe, pełne w rozstawie minimalnym 192 mm, w kolorze stali szczotkowanej

Sposób połączenia konstrukcji - śruby konfirmat.

Widoczne wkręty i śruby zaślepić zaślepkami PCV w kolorze płyty

Zawiasy puszkowe w systemie CLIP TOP (duża puszka - 3 szt. na jedno skrzydło)

Szafy mocowane do ścian na dystansie (należy uwzględnić listwy systemowe biegnące za szafami)

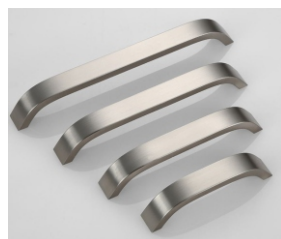
Okres gwarancji: nie krótszy niż 3 lata

nazwa rysunku:

SZAFKA AKTOWA DWUDZIELNA 80x44x200h cm

nr rys:

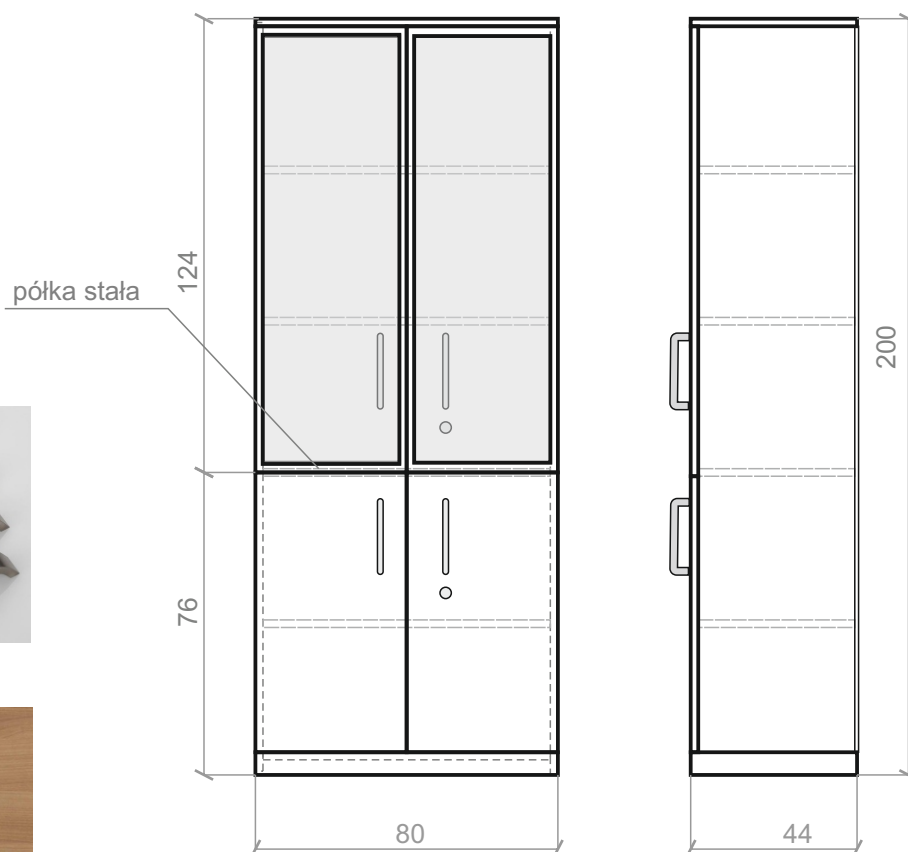
11



uchwyty



wiśnia cynamon



SKALA 1:20

Szafa aktowa dwudzielna z witryną /80x44x200h cm /

Szafa aktowa dwudzielna, zamykana na zamek baszkiłowy z bolcem rozpieryany (wpuszczenie pręta blokującego w wieniec dolny i górny, otwory na bolec zabezpieczone)

Laminat w kolorze: wiśnia cynamon, lub tożsamym.

Układ słoł wzdułż dłuŹszego boku elementu.

KONSTRUKCJA: wykonana z płyty meblowej laminowanej w klasie higieny E1 o gęstości od 650 do 750 kg/m³ o grubości 18 mm. Krawędzie płyty oklejone obrzeżem ABS lub PVC gr. 2mm.

FRONTY mebli: wykonane z płyty laminowanej w klasie higieny E1 o gęstości od 650 do 750 kg/m³ o grubości 18 mm. Krawędzie płyty oklejone obrzeżem ABS lub PVC gr. 2mm.

PLECY szafy: płyta laminowana twarda o gr. 3,2 mm, lakierowana w kolorze płyty meblowej, wpuszczana, mocowana na wkręty do drewna z podkładkami co 10 cm

STOPKI – do podłóg twardych, regulowane z gwintem, ukryte za dolnym wieńcem.

Gniazda z gwintem – stalowe, na stałe wmontowane w wieniec.

PÓŁKA STAŁA - wykonana z płyty meblowej laminowanej w klasie higieny E1 o gęstości od 650 do 750 kg/m³ o grubości 18 mm. Krawędzie płyty oklejone obrzeżem ABS lub PVC gr. 2mm.

PÓŁKI - 3 szt, grubości 18 mm, z możliwością regulacji wysokości.

wykonana z płyty meblowej laminowanej w klasie higieny E1 o gęstości od 650 do 750 kg/m³.

Krawędzie płyty oklejone obrzeżem ABS lub PVC gr. 2mm.

WITRYNA – szkło hartowane, piaskowane lub oklejone folią imitującą piaskowanie

Szklane drzwi witryny w ramach aluminiowych zamykane na zamek baszkiłowy z bolcem rozpieryany.

UCHWYTY - prostokątne, stalowe, pełne w rozstawie minimalnym 192 mm,

w kolorze stali szczotkowanej

Sposób połączenia konstrukcji - śruby konfirmat.

Widoczne wkręty i śruby zaślepić zaślepkami PCV w kolorze płyty

Zawiasy puszkowe w systemie CLIP TOP (duża puszka - 3 szt. na jedno skrzydło)

Szafy mocowane do ścian na dystansie (należy uwzględnić listwy systemowe biegnące za szafami)

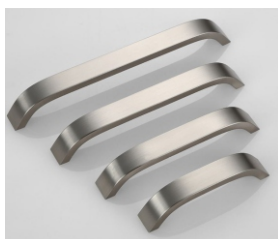
Okres gwarancji: nie krótszy niż 3 lata

nazwa rysunku:

SZAFKA DWUDZIELNA Z WITRYNĄ 80x44x200h cm

nr rys:

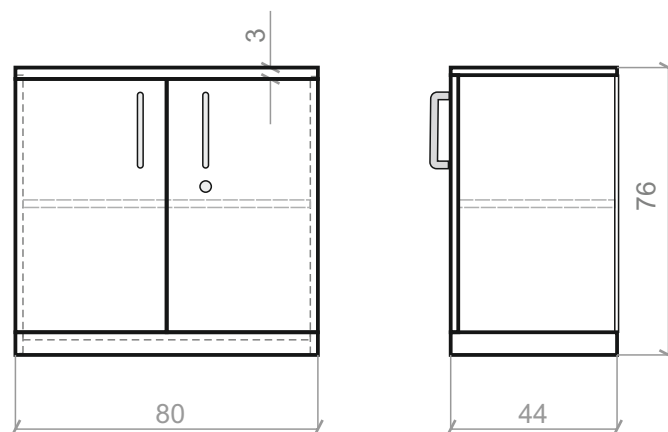
12



uchwyty

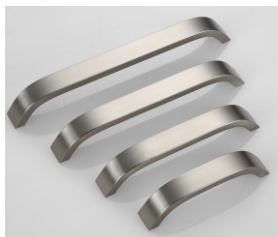


wiśnia cynamon



SKALA 1:20

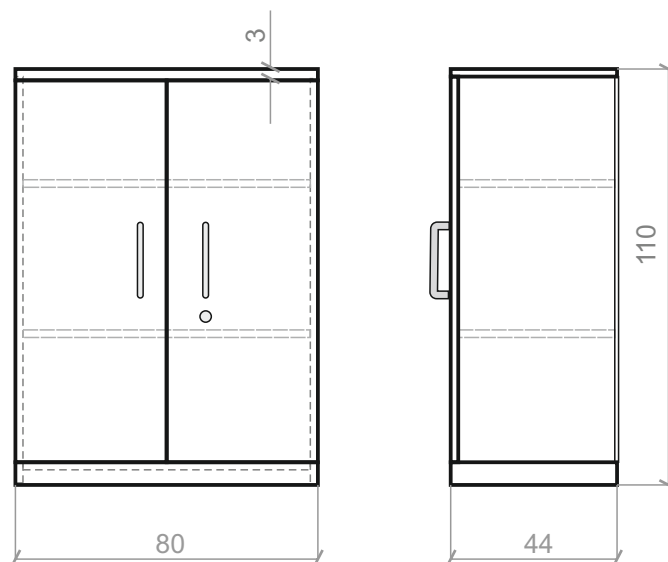
Komoda /80x44x76h cm /
Komoda dwudzielna, zamykana na zamek baskwilowy z bolcem rozpierany,
Laminat w kolorze: wiśnia cynamon, lub tożsamym.
Układ słoï wzdłuż dłuższego boku elementu.
WIENIEC GÓRNY - w kolorze wiśnia cynamon lub tożsamym,
powinien być wykonany z płyty meblowej oklejonej dwustronnie HPL-em gr. 0,6mm płyta meblowa w klasie higieny E1 o gęstości od 680 do 750 kg/m ³ , krawędzie płyty oklejone obrzeżem ABS lub PVC gr. 2mm. Grubość minimum 26 mm.
KONSTRUKCJA: wykonana z płyty meblowej laminowanej w klasie higieny E1 o gęstości od 650 do 750 kg/m ³ o grubości 18 mm. Krawędzie płyty oklejone obrzeżem ABS lub PVC gr. 2mm.
FRONTY mebli: wykonane z płyty laminowanej w klasie higieny E1 o gęstości od 650 do 750 kg/m ³ o grubości 18 mm. Krawędzie płyty oklejone obrzeżem ABS lub PVC gr. 2mm.
PLECY szafy: płyta laminowana twarda o gr. 3,2 mm, lakierowana w kolorze płyty meblowej, wpuszczana, mocowana na wkręty do drewna z podkładkami co 10 cm
PÓŁKA – 1 szt, grubości 18 mm, z możliwością regulacji wysokości.
wykonana z płyty meblowej laminowanej w klasie higieny E1 o gęstości od 650 do 750 kg/m ³ . Krawędzie płyty oklejone obrzeżem ABS lub PVC gr. 2mm.
UCHWYTY - prostokątne, stalowe, pełne w rozstawie minimalnym 192 mm,
w kolorze stali szczotkowanej
Sposób połączenia konstrukcji - śruby konfirmat.
Widoczne wkręty i śruby zaślepić zaślepkami PCV w kolorze płyty
STOPKI – do podłóg twardych,
regulowane z gwintem, ukryte za dolnym wieńcem.
Gniazda z gwintem – stalowe, na stałe wmontowane w wieńiec.
Zawiasy puszkowe w systemie CLIP TOP (duża puszką - 3 szt. na jedno skrzydło)
Okres gwarancji: nie krótszy niż 3 lata



uchwyty



wiśnia cynamon



SKALA 1:20

Komoda /80x44x110h cm /

Komoda dwudzielna, zamykana na zamek baswilowy z bolcem rozpierany,

Laminat w kolorze: wiśnia cynamon, lub tożsamym.

Układ słoí wzdłuż dłuższego boku elementu.

WIENIEC GÓRNY - w kolorze wiśnia cynamon lub tożsamym,

powinien być wykonany z płyty meblowej oklejonej dwustronnie HPL-em gr. 0,6mm płyta meblowa w klasie higieny E1 o gęstości od 680 do 750 kg/m³, krawędzie płyty oklejone obrzeżem ABS lub PVC gr. 2mm. Grubość minimum 26 mm.

KONSTRUKCJA: wykonana z płyty meblowej laminowanej w klasie higieny E1 o gęstości od 650 do 750 kg/m³ o grubości 18 mm. Krawędzie płyty oklejone obrzeżem ABS lub PVC gr. 2mm.

FRONTY mebli: wykonane z płyty laminowanej w klasie higieny E1 o gęstości od 650 do 750 kg/m³ o grubości 18 mm. Krawędzie płyty oklejone obrzeżem ABS lub PVC gr. 2mm.

PLECY szafy: płyta laminowana twarda o gr. 3,2 mm, lakierowana w kolorze płyty meblowej, wpuszczana, mocowana na wkręty do drewna z podkładkami co 10 cm

PÓŁKA – 1 szt, grubości 18 mm, z możliwością regulacji wysokości.

wykonana z płyty meblowej laminowanej w klasie higieny E1 o gęstości od 650 do 750 kg/m³. Krawędzie płyty oklejone obrzeżem ABS lub PVC gr. 2mm.

UCHWYTY - prostokątne, stalowe, pełne w rozstawie minimalnym 192 mm, w kolorze stali szczotkowanej

Sposób połączenia konstrukcji - śruby konfirmat.

Widoczne wkręty i śruby zaślepić zaślepkami PCV w kolorze płyty

STOPKI – do podłóg twardych,

regulowane z gwintem, ukryte za dolnym wieńcem.

Gniazda z gwintem – stalowe, na stałe wmontowane w wieniec.

Zawiasy puszkowe w systemie CLIP TOP (duża puszk - 3 szt. na jedno skrzydło)

Okres gwarancji: nie krótszy niż 3 lata

nazwa rysunku:

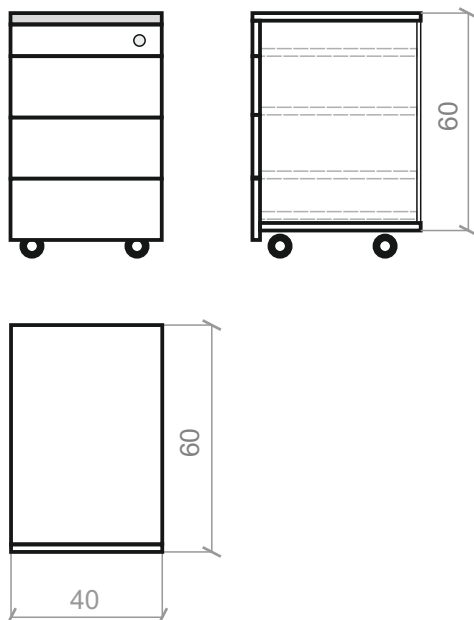
KOMODA 80x44x110h cm

nr rys:

14



wiśnia cynamon



SKALA 1:20

Kontenerek mobilny z szufladami pod biurko /40x60x60h cm/
Kontenerek na kółkach, zamykany na zamek centralny
Laminat w kolorze: wiśnia cynamon, lub tożsamym.
Układ słoí wzdłuż dłuższego boku elementu.
KONSTRUKCJA: wykonana z płyty meblowej laminowanej w klasie higieny E1 o gęstości od 650 do 750 kg/m ³ o grubości 18 mm. Krawędzie płyty oklejone obrzeżem ABS lub PVC gr. 2mm.
FRONTY mebli: wykonane z płyty laminowanej w klasie higieny E1 o gęstości od 650 do 750 kg/m ³ o grubości 18 mm. Krawędzie płyty oklejone obrzeżem ABS lub PVC gr. 2mm.
SZUFLADY - 4 szt. na prowadnicach, nakładane, bezuchwytowe, z systemem tip-on/push open z zamkiem centralnym.
górną szufladą płytką z piórnikiem.
KÓŁKA – miękkie przeznaczone do podłóg twardych.
Sposób połączenia konstrukcji - śruby konfirmat.
Widoczne wkręty i śruby zaślepić zaślepkami PCV w kolorze płyty
Okres gwarancji: nie krótszy niż 3 lata



kolor tapicerki

Fotel ergonomiczny /pracowniczy/

SIEDZISKO sklejka liściasta, pokryte pianką poliuretanową wylewaną - gęstość 80 kg/m³.

Siedzisko płaskie bez dodatkowych profilowań, tapicerowane tkaniną w kolorze szarym.

Tapicerka materiałowa 100% poliestrowa, posiadająca atest higieniczny oraz trudnopalności, odporna na ścieranie 40000 cykli Martindale'a (PN-EN ISO 12947-2 lub równoważna), odporna na światło.

Kolor tapicerki do uzgodnienia po wyborze wykonawcy.

Maskownica w kolorze czarnym.

OPARCIE - tapicerowane siatką na stelażu stalowym, odpowiednio wyprofilowane z wyraźnym podparciem części lędźwiowej.

siatka poliestrowa, posiadająca atest higieniczny oraz trudnopalności, odporna na ścieranie i światło w kolorze czarnym.

STELAŻ stalowy, baza pięcioramienna chromowana na kółkach.

Podnośnik chromowany, gazowy zapewniający płynną regulację wysokości siedziska.

PODŁOKIETNIKI regulowany góra-dół (zakres regulacji 100 mm), regulacja odległości od siedziska (zakres regulacji 35 mm na stronę), nakładka poliuretanowa. Kolor stelaża podłokietnika: czarny.

ZAGŁÓWEK regulowany tapicerowany siatką

KÓŁKA miękkie z hamulcem do podłóg twardych

regulacja synchronicznego odchylania oparcia / siedziska z możliwością dostosowania sprężystości, odchylenia oparcia do ciężaru siedzącego.

Blokada konta odchylenia oparcia minimalnie w trzech pozycjach.

Regulowana wysokość siedziska

Funkcja wysuwu siedziska

Krzesło musi posiadać certyfikat lub inny dokument wystawiony przez podmiot zewnętrzny poświadczający że fotel jest profilaktyczno – rehabilitacyjny. Krzesła obrotowe muszą spełniać wymagania normy EN 1335-1:2004 lub równoważna, PN-EN 1335-2:2009 lub równoważna, PN-EN 1335-3:2009 lub równoważna oraz PN-EN 1022:2007 lub równoważna.

Okres gwarancji: nie krótszy niż 6 lat

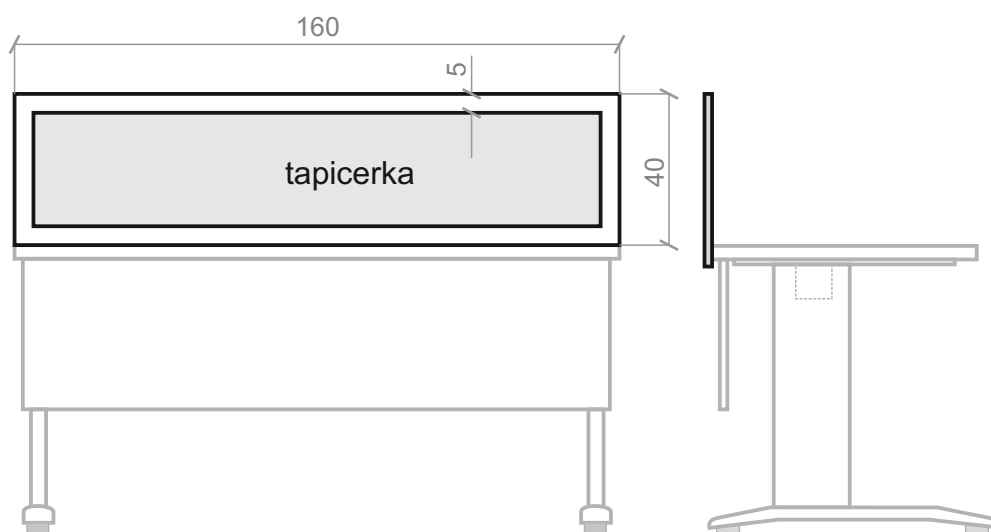


kolor tapicerki

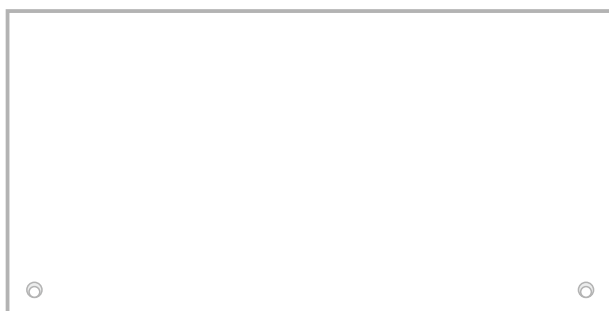
Krzesło konferencyjne
<p>SIEDZISKO wykonane ze sklejki wielowarstwowej z drewna liściastego, pokrytej pianką ciętą oraz tkaniną tapicerską, oparcie wykonane ze sklejki wielowarstwowej z drewna liściastego, pokrytej pianką ciętą oraz tkaniną tapicerską</p> <p>TAPICERKA koloru beżowego do uzgodnienia z inwestorem.</p> <p>tapicerka materiałowa 100% poliestrowa, posiadająca atest higieniczny oraz atest trudnopalności - papierosa (PN-EN 1021-1 lub równoważna), odporna na ścieranie 110000 cykli Martindale'a (PN-EN ISO 12947-2 lub równoważna) odporna na światło. - 4-6 (PN-EN ISO 105-B02 lub równoważna).</p> <p>STELAŻ – stalowy chromowany</p> <p>stopki z wkładką filcową lub gumową (do podłóg twardych)</p> <p>Krzesła muszą spełniać normy: PN-EN 1022:2007 lub równoważna oraz PN-EN 16139:2013-07 lub równoważna.</p> <p>Okres gwarancji: nie krótszy niż 3 lata</p>



Krzesło do pokoju socjalnego
STELAŻ – Rura metalowa o przekroju fi 20 mm - chrom błyszczący (chromowany)
KUBEŁEK - Sklejka bukowa
STOPKI z wkładką filcową lub gumową (do podłóg twardych)
Krzesła muszą spełniać normy: PN-EN 1022:2007 lub równoważna oraz PN-EN 16139:2013-07 lub równoważna.
Okres gwarancji: nie krótszy niż 3 lata



SKALA 1:20



wiśnia cynamon



tapicerka

Blenda górna /dopasowana do biurka 160 x 80 cm/

Blendy w kolorze wiśnia cynamon lub tożsamym,
wykonane z płyty meblowej laminowanej w klasie higieny E1
o gęstości od 650 do 750 kg/m³ o grubości wym. 18 mm,
krawędzie płyty oklejone obrzeżem ABS lub PVC gr. 2mm.

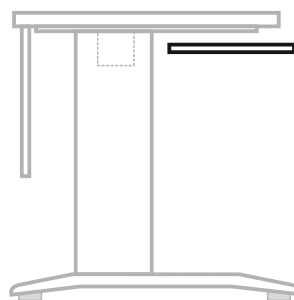
Krawędzie zaokrąglone o promieniu 2 mm.

Część tapicerowana mocowana na rzepy.

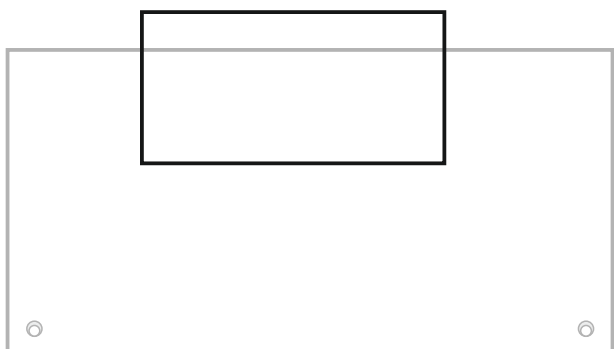
Tapicerka na gąbce w kolorze jasno szarym – kolor do uzgodnienia z inwestorem

odstęp od brzegu płyty do krawędzi tapicerki - 5 cm

Okres gwarancji: nie krótszy niż 3 lata



SKALA 1:20



wiśnia cynamon

Półka pod klawiaturę

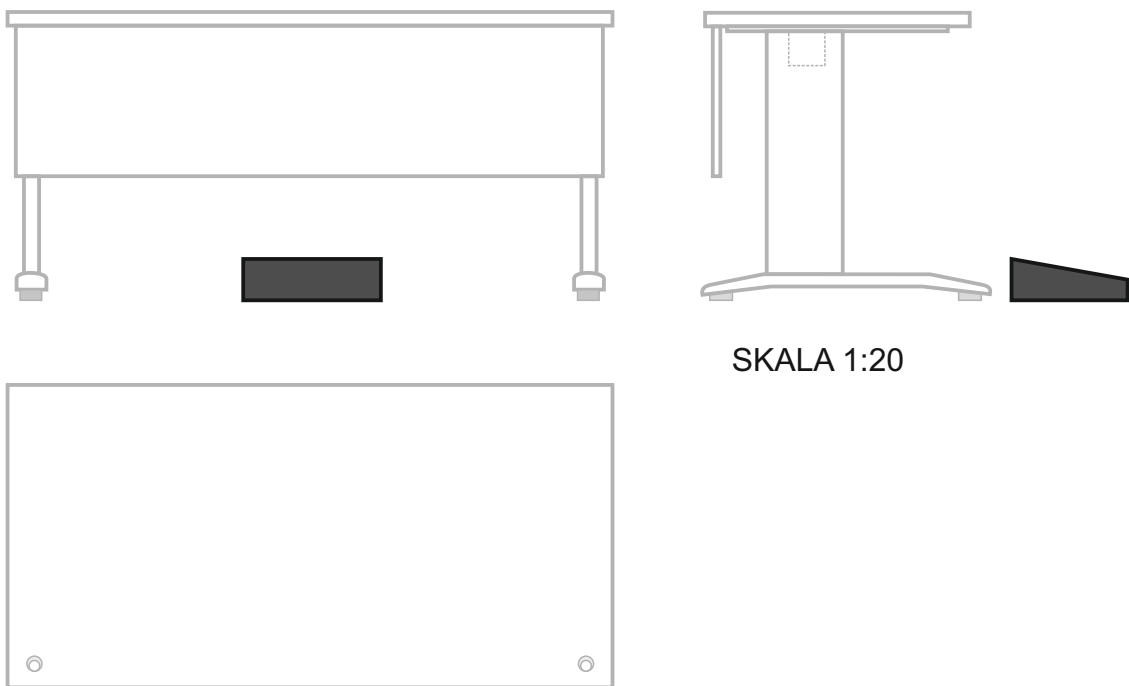
PÓŁKA – grubości 18 mm,

wykonana z płyty meblowej laminowanej w klasie higieny E1 o gęstości od 650 do 750 kg/m³ Krawędzie płyty oklejone obrzeżem ABS lub PVC gr. 2mm.

Wysuwana na prowadnicach

(szuflada szer. ok. 80 cm, gł. 44 cm, wys.ok. 10cm)

Okres gwarancji: nie krótszy niż 3 lata



Podnóżek

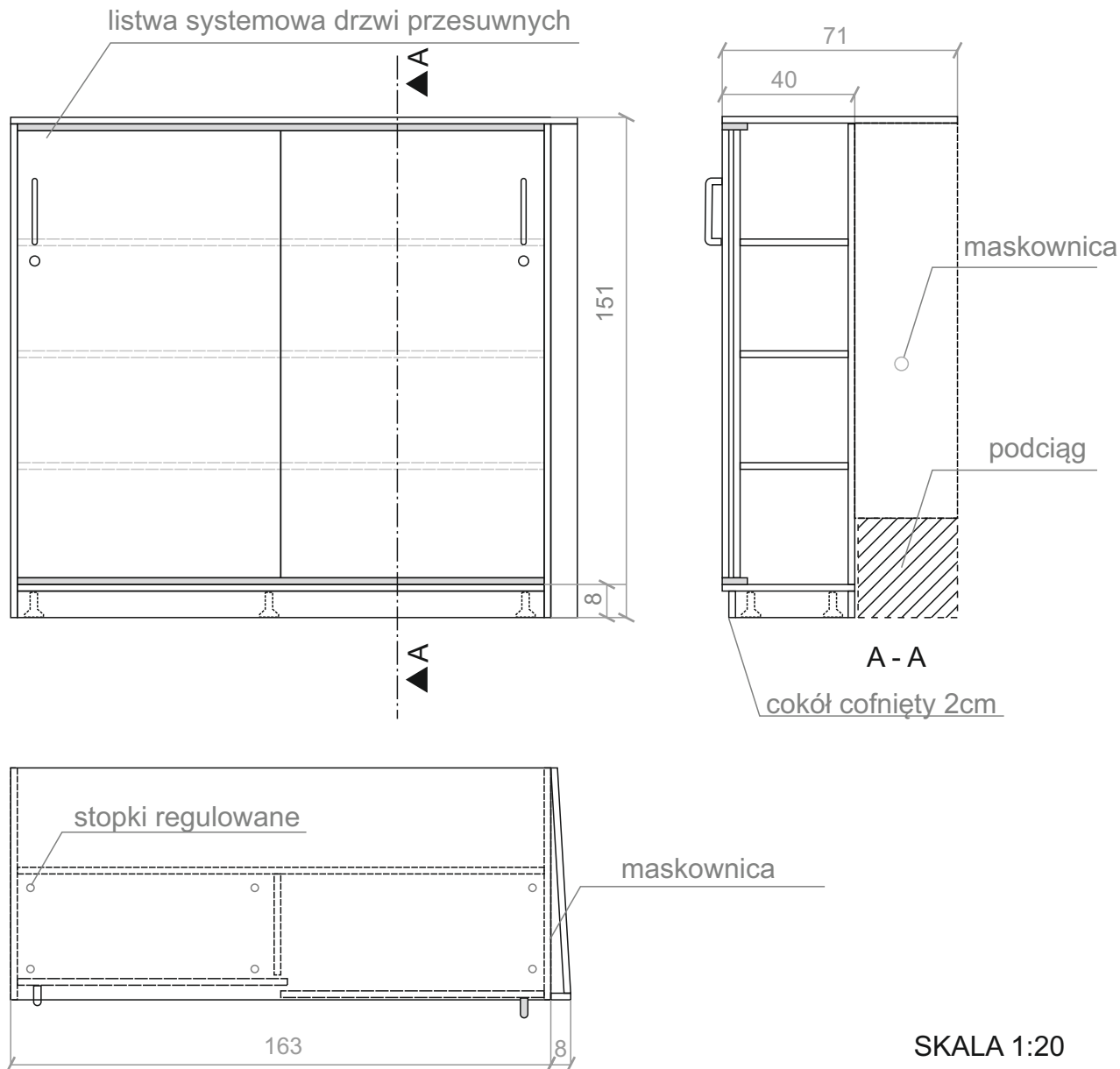
Wykonany z plastiku w kolorze czarnym

(Dopasowany kolorystycznie do fotela pracowniczego)

Regulowany kąt nachylenia (płynnie do 30°) i wysokości (3 pozycje: 100, 135 i 165 mm)

Gumowe nakładki zapobiegające ślizganiu się

Okres gwarancji: nie krótszy niż 3 lata



Szafa robiona na wymiar /zabudowa pod podciągami na III piętrze/

Szafa robiona na wymiar z drzwiami przesuwными, zamykanymi na zamki baszkilowe z bolcem,

Laminat w kolorze: białym matowym.

Drzwi przesuwne na szynie systemowej

KONSTRUKCJA: wykonana z płyty meblowej laminowanej w klasie higieny E1 o gęstości od 650 do 750 kg/m³ o grubości 18 mm. Krawędzie płyty oklejone obrzeżem ABS lub PVC gr. 2mm.

FRONTY mebli: wykonane z płyty laminowanej w klasie higieny E1 o gęstości od 650 do 750 kg/m³ o grubości 18 mm. Krawędzie płyty oklejone obrzeżem ABS lub PVC gr. 2mm.

PLECY: wykonane z płyty meblowej laminowanej w klasie higieny E1 o gęstości od 650 do 750 kg/m³. Krawędzie płyty oklejone obrzeżem ABS lub PVC gr. 2mm.

STOPKI – do podłóg twardych,
regulowane z gwintem, ukryte za dolnym wieńcem.

Gniazda z gwintem – stalowe, na stałe wmontowane w wieńiec.

PRZEGRODA PIONOWA - mocowana na stałe,

wykonana z płyty meblowej laminowanej w klasie higieny E1 o gęstości od 650 do 750 kg/m³. Krawędzie płyty oklejone obrzeżem ABS lub PVC gr. 2mm.

POŁKI – 3 szt, grubości 18 mm, z możliwością regulacji wysokości.

wykonane z płyty meblowej laminowanej w klasie higieny E1 o gęstości od 650 do 750 kg/m³. Krawędzie płyty oklejone obrzeżem ABS lub PVC gr. 2mm.

UCHWYTY - prostokątne, stalowe, pełne w rozstawie minimalnym 192 mm,
w kolorze stali szcztokowanej

Sposób połączenia konstrukcji - śruby konfirmat.

Widoczne wkręty i śruby zaślepić zaślepkami PCV w kolorze płyty

Należy sprawdzić wielkość wycięć na podciąg w ścianach bocznych, po demontażu istniejących szaf

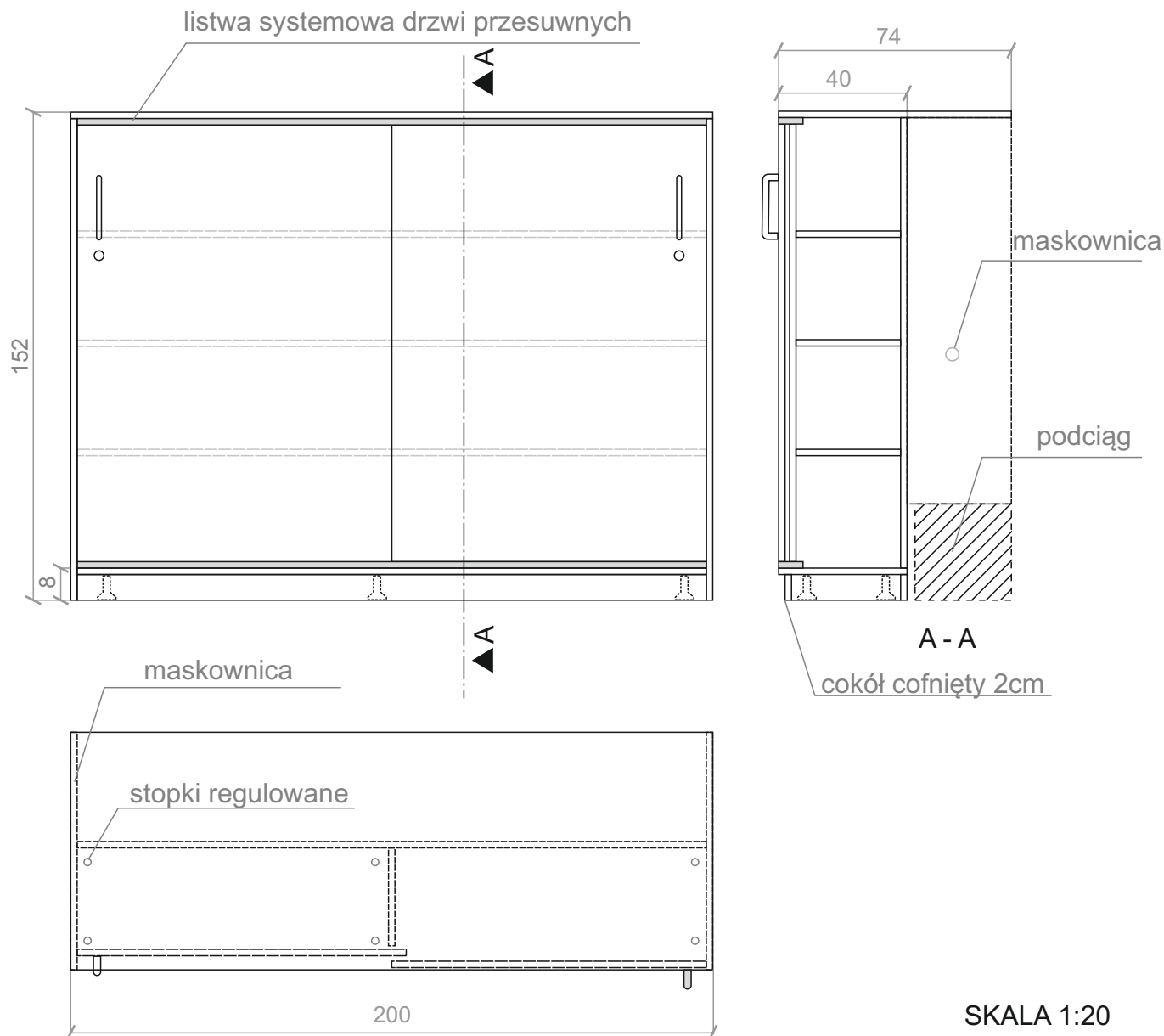
Okres gwarancji: nie krótszy niż 3 lata

nazwa rysunku:

SZAFKA ROBIONA NA WYMIAR /pok. 31/

nr rys:

22



Szafa robiona na wymiar /zabudowa pod podciągami na III piętrze/

Szafa robiona na wymiar z drzwiami przesuwными, zamykanymi na zamki baszkilowe z bolcem,

Laminat w kolorze: białym matowym.

Drzwi przesuwne na szynie systemowej

KONSTRUKCJA: wykonana z płyty meblowej laminowanej w klasie higieny E1 o gęstości od 650 do 750 kg/m³ o grubości 18 mm. Krawędzie płyty oklejone obrzeżem ABS lub PVC gr. 2mm.

FRONTY mebli: wykonane z płyty laminowanej w klasie higieny E1 o gęstości od 650 do 750 kg/m³ o grubości 18 mm. Krawędzie płyty oklejone obrzeżem ABS lub PVC gr. 2mm.

PLECY: wykonane z płyty meblowej laminowanej w klasie higieny E1 o gęstości od 650 do 750 kg/m³. Krawędzie płyty oklejone obrzeżem ABS lub PVC gr. 2mm.

STOPKI – do podłóg twardych, regulowane z gwintem, ukryte za dolnym wieńcem.

Gniazda z gwintem – stalowe, na stałe wmontowane w wieńiec.

PRZEGRODA PIONOWA - mocowana na stałe,

wykonana z płyty meblowej laminowanej w klasie higieny E1 o gęstości od 650 do 750 kg/m³. Krawędzie płyty oklejone obrzeżem ABS lub PVC gr. 2mm.

POŁKI – 3 szt, grubości 18 mm, z możliwością regulacji wysokości.

wykonane z płyty meblowej laminowanej w klasie higieny E1 o gęstości od 650 do 750 kg/m³. Krawędzie płyty oklejone obrzeżem ABS lub PVC gr. 2mm.

UCHWYTY - prostokątne, stalowe, pełne w rozstawie minimalnym 192 mm, w kolorze stali szcztokowanej

Sposób połączenia konstrukcji - śruby konfirmat.

Widoczne wkręty i śruby zaślepić zaślepkami PCV w kolorze płyty

Należy sprawdzić wielkość wycięć na podciąg w ścianach bocznych, po demontażu istniejących szaf

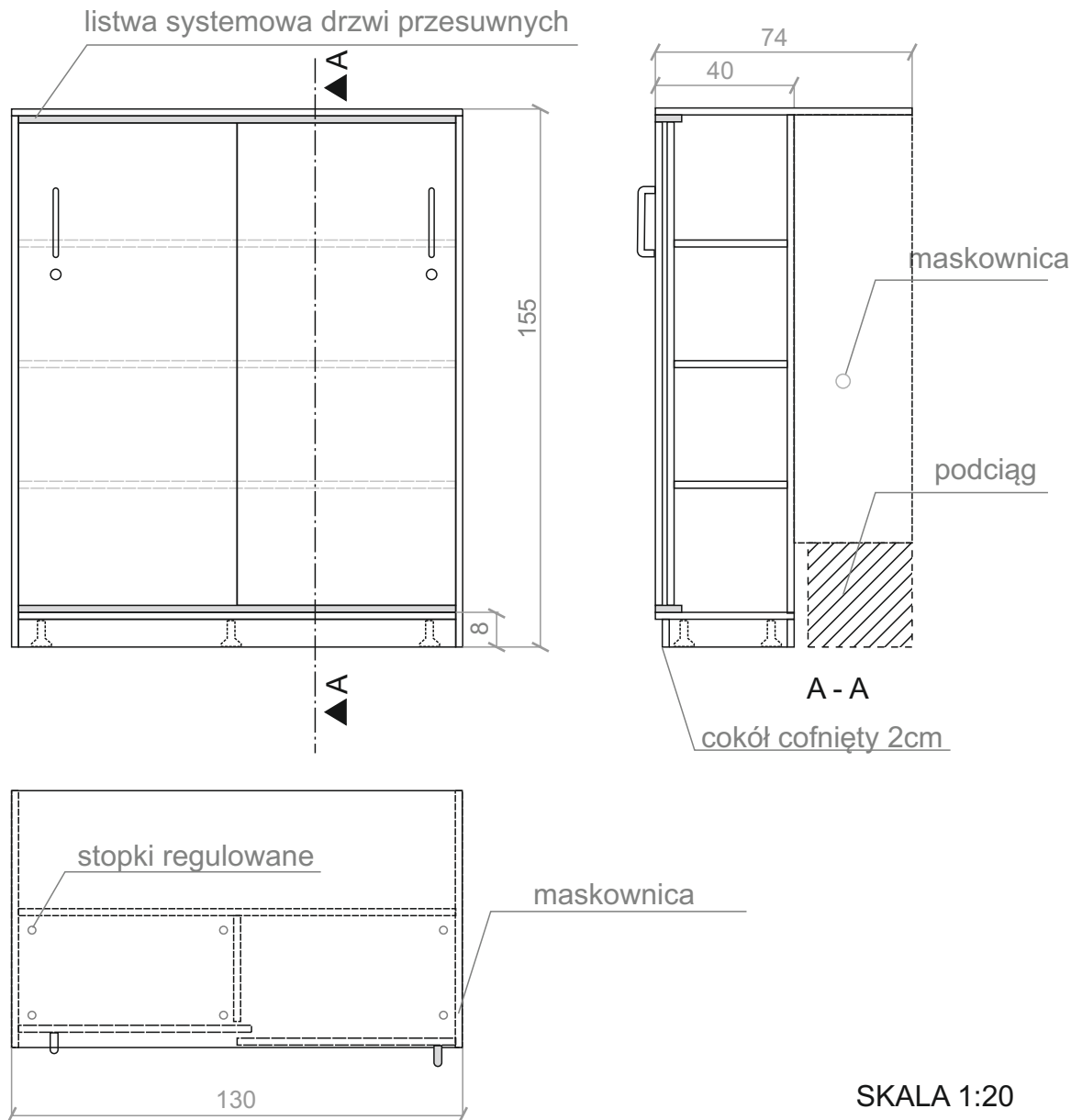
Okres gwarancji: nie krótszy niż 3 lata

nazwa rysunku:

SZAFKA ROBIONA NA WYMIAR /pok. 32/

nr rys:

23



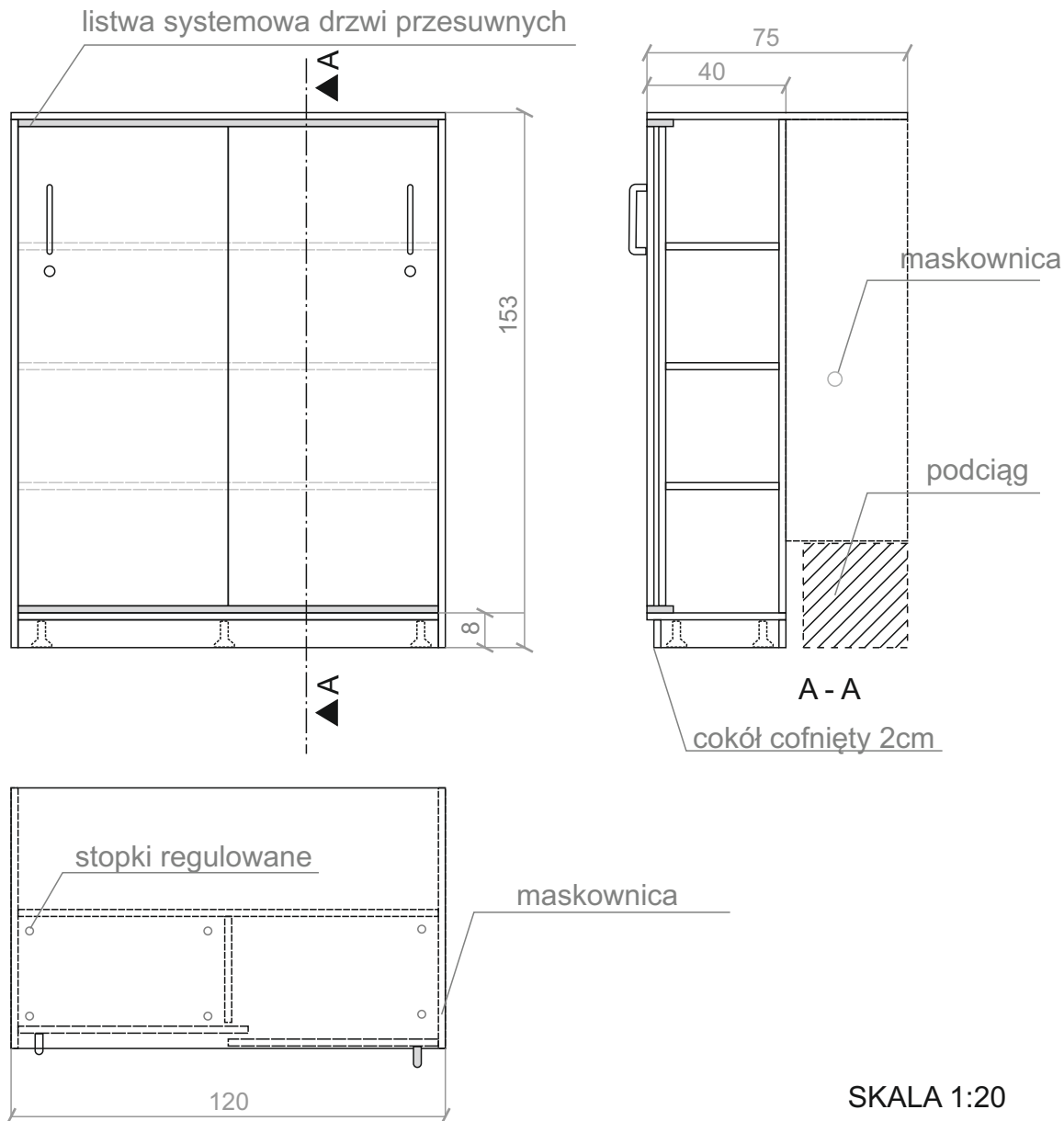
Szafa robiona na wymiar /zabudowa pod podciągami na III piętrze/
Szafa robiona na wymiar z drzwiami przesuwными, zamykanymi na zamki baszkilowe z bolcem,
Laminat w kolorze: białym matowym.
Drzwi przesuwne na szynie systemowej
KONSTRUKCJA: wykonana z płyty meblowej laminowanej w klasie higieny E1 o gęstości od 650 do 750 kg/m ³ o grubości 18 mm. Krawędzie płyty oklejone obrzeżem ABS lub PVC gr. 2mm.
FRONTY mebli: wykonane z płyty laminowanej w klasie higieny E1 o gęstości od 650 do 750 kg/m ³ o grubości 18 mm. Krawędzie płyty oklejone obrzeżem ABS lub PVC gr. 2mm.
PLECY: wykonane z płyty meblowej laminowanej w klasie higieny E1 o gęstości od 650 do 750 kg/m ³ . Krawędzie płyty oklejone obrzeżem ABS lub PVC gr. 2mm.
STOPKI – do podłóg twardych, regulowane z gwintem, ukryte za dolnym wieńcem.
Gniazda z gwintem – stalowe, na stałe wmontowane w wieńiec.
PRZEGRODA PIONOWA - mocowana na stałe, wykonana z płyty meblowej laminowanej w klasie higieny E1 o gęstości od 650 do 750 kg/m ³ . Krawędzie płyty oklejone obrzeżem ABS lub PVC gr. 2mm.
POŁKI – 3 szt, grubości 18 mm, z możliwością regulacji wysokości.
wykonane z płyty meblowej laminowanej w klasie higieny E1 o gęstości od 650 do 750 kg/m ³ . Krawędzie płyty oklejone obrzeżem ABS lub PVC gr. 2mm.
UCHWYTY - prostokątne, stalowe, pełne w rozstawie minimalnym 192 mm, w kolorze stali szcztokowanej
Sposób połączenia konstrukcji - śruby konfirmat.
Widoczne wkręty i śruby zaślepić zaślepkami PCV w kolorze płyty
Należy sprawdzić wielkość wycięć na podciąg w ścianach bocznych, po demontażu istniejących szaf
Okres gwarancji: nie krótszy niż 3 lata

nazwa rysunku:

SZAFKA ROBIONA NA WYMIAR /pok. 33/

nr rys:

24



Szafa robiona na wymiar /zabudowa pod podciągami na III piętrze/

Szafa robiona na wymiar z drzwiami przesuwными, zamykanymi na zamki baszkilowe z bolcem,

Laminat w kolorze: białym matowym.

Drzwi przesuwne na szynie systemowej

KONSTRUKCJA: wykonana z płyty meblowej laminowanej w klasie higieny E1 o gęstości od 650 do 750 kg/m³ o grubości 18 mm. Krawędzie płyty oklejone obrzeżem ABS lub PVC gr. 2mm.

FRONTY mebli: wykonane z płyty laminowanej w klasie higieny E1 o gęstości od 650 do 750 kg/m³ o grubości 18 mm. Krawędzie płyty oklejone obrzeżem ABS lub PVC gr. 2mm.

PLECY: wykonane z płyty meblowej laminowanej w klasie higieny E1 o gęstości od 650 do 750 kg/m³. Krawędzie płyty oklejone obrzeżem ABS lub PVC gr. 2mm.

STOPKI – do podłóg twardych, regulowane z gwintem, ukryte za dolnym wieńcem.

Gniazda z gwintem – stalowe, na stałe wmontowane w wieńiec.

PRZEGRODA PIONOWA - mocowana na stałe,

wykonana z płyty meblowej laminowanej w klasie higieny E1 o gęstości od 650 do 750 kg/m³. Krawędzie płyty oklejone obrzeżem ABS lub PVC gr. 2mm.

POŁKI – 3 szt, grubości 18 mm, z możliwością regulacji wysokości.

wykonane z płyty meblowej laminowanej w klasie higieny E1 o gęstości od 650 do 750 kg/m³. Krawędzie płyty oklejone obrzeżem ABS lub PVC gr. 2mm.

UCHWYTY - prostokątne, stalowe, pełne w rozstawie minimalnym 192 mm, w kolorze stali szcztokowanej

Sposób połączenia konstrukcji - śruby konfirmat.

Widoczne wkręty i śruby zaślepić zaślepkami PCV w kolorze płyty

Należy sprawdzić wielkość wycięć na podciąg w ścianach bocznych, po demontażu istniejących szaf

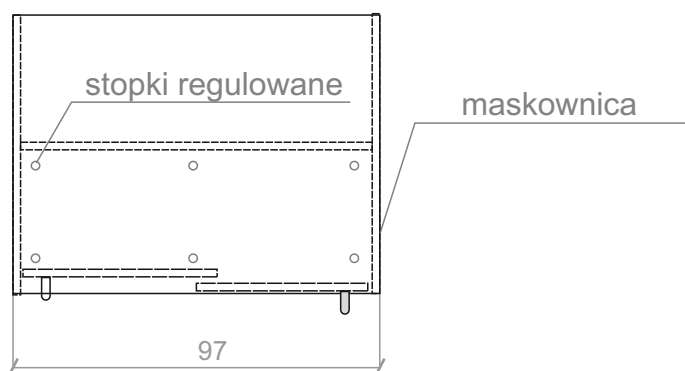
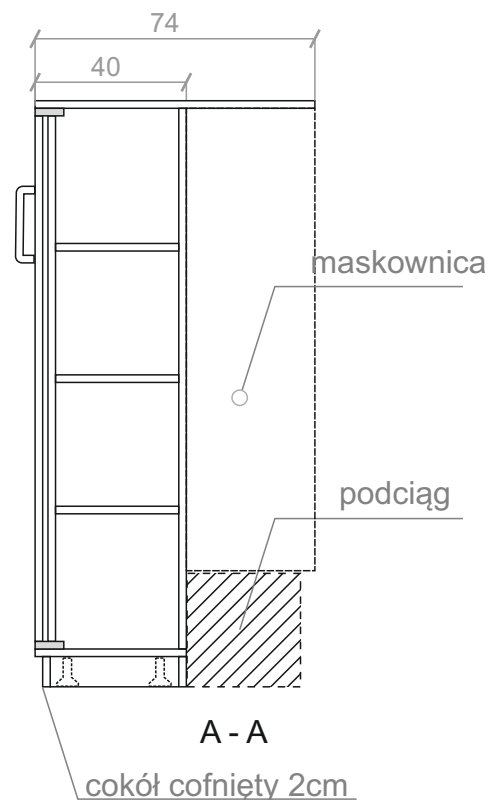
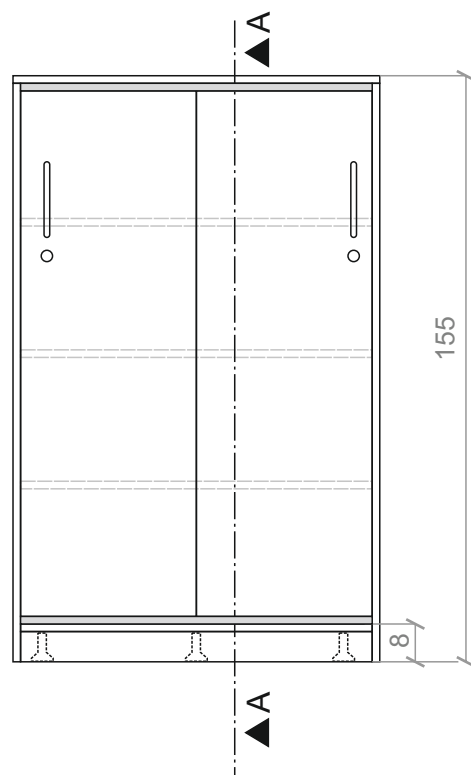
Okres gwarancji: nie krótszy niż 3 lata

nazwa rysunku:

SZAFKA ROBIONA NA WYMIAR /pok. 34/

nr rys:

25



SKALA 1:20

Szafa robiona na wymiar /zabudowa pod podciąganiem na III piętrze/

Szafa robiona na wymiar z drzwiami przesuwными, zamykanymi na zamki baszkwilowe z bolcem,

Laminat w kolorze: białym matowym.

Drzwi przesuwne na szynie systemowej

KONSTRUKCJA: wykonana z płyty meblowej laminowanej w klasie higieny E1 o gęstości od 650 do 750 kg/m³ o grubości 18 mm. Krawędzie płyty oklejone obrzeżem ABS lub PVC gr. 2mm.

FRONTY mebli: wykonane z płyty laminowanej w klasie higieny E1 o gęstości od 650 do 750 kg/m³ o grubości 18 mm. Krawędzie płyty oklejone obrzeżem ABS lub PVC gr. 2mm.

PLECY: wykonane z płyty meblowej laminowanej w klasie higieny E1 o gęstości od 650 do 750 kg/m³. Krawędzie płyty oklejone obrzeżem ABS lub PVC gr. 2mm.

STOPKI – do podłóg twardych,
regulowane z gwintem, ukryte za dolnym wieńcem.

Gniazda z gwintem – stalowe, na stałe wmontowane w wieńiec.

PRZEGRODA PIONOWA - mocowana na stałe,

wykonana z płyty meblowej laminowanej w klasie higieny E1 o gęstości od 650 do 750 kg/m³. Krawędzie płyty oklejone obrzeżem ABS lub PVC gr. 2mm.

POŁKI – 3 szt, grubości 18 mm, z możliwością regulacji wysokości.

wykonane z płyty meblowej laminowanej w klasie higieny E1 o gęstości od 650 do 750 kg/m³. Krawędzie płyty oklejone obrzeżem ABS lub PVC gr. 2mm.

UCHWYTY - prostokątne, stalowe, pełne w rozstawie minimalnym 192 mm,
w kolorze stali szcztokowanej

Sposób połączenia konstrukcji - śruby konfirmat.

Widoczne wkręty i śruby zaślepić zaślepkami PCV w kolorze płyty

Należy sprawdzić wielkość wycięć na podciąg w ścianach bocznych, po demontażu istniejących szaf

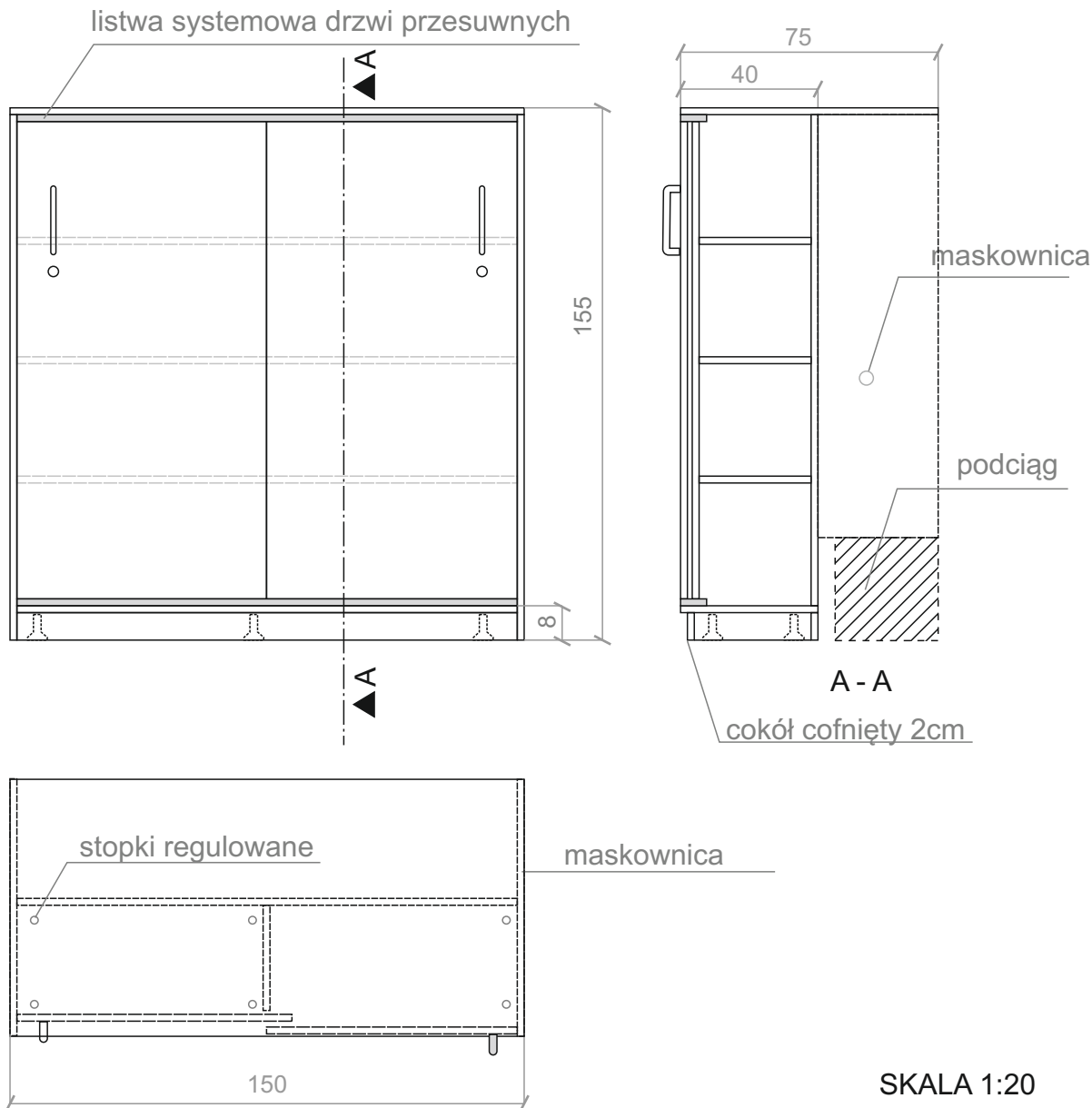
Okres gwarancji: nie krótszy niż 3 lata

nazwa rysunku:

SZAFKA ROBIONA NA WYMIAR /pok. 36/

nr rys:

26



Szafa robiona na wymiar /zabudowa pod podciąganiem na III piętrze/

Szafa robiona na wymiar z drzwiami przesuwными, zamykanymi na zamki baszkilowe z bolcem,

Laminat w kolorze: białym matowym.

Drzwi przesuwne na szynie systemowej

KONSTRUKCJA: wykonana z płyty meblowej laminowanej w klasie higieny E1 o gęstości od 650 do 750 kg/m³ o grubości 18 mm. Krawędzie płyty oklejone obrzeżem ABS lub PVC gr. 2mm.

FRONTY mebli: wykonane z płyty laminowanej w klasie higieny E1 o gęstości od 650 do 750 kg/m³ o grubości 18 mm. Krawędzie płyty oklejone obrzeżem ABS lub PVC gr. 2mm.

PLECY: wykonane z płyty meblowej laminowanej w klasie higieny E1 o gęstości od 650 do 750 kg/m³. Krawędzie płyty oklejone obrzeżem ABS lub PVC gr. 2mm.

STOPKI – do podłóg twardych,
regulowane z gwintem, ukryte za dolnym wieńcem.

Gniazda z gwintem – stalowe, na stałe wmontowane w wieńiec.

PRZEGRODA PIONOWA - mocowana na stałe,

wykonana z płyty meblowej laminowanej w klasie higieny E1 o gęstości od 650 do 750 kg/m³. Krawędzie płyty oklejone obrzeżem ABS lub PVC gr. 2mm.

POŁKI – 3 szt, grubości 18 mm, z możliwością regulacji wysokości.

wykonane z płyty meblowej laminowanej w klasie higieny E1 o gęstości od 650 do 750 kg/m³. Krawędzie płyty oklejone obrzeżem ABS lub PVC gr. 2mm.

UCHWYTY - prostokątne, stalowe, pełne w rozstawie minimalnym 192 mm,
w kolorze stali szcztokowanej

Sposób połączenia konstrukcji - śruby konfirmat.

Widoczne wkręty i śruby zaślepić zaślepkami PCV w kolorze płyty

Należy sprawdzić wielkość wycięć na podciąg w ścianach bocznych, po demontażu istniejących szaf

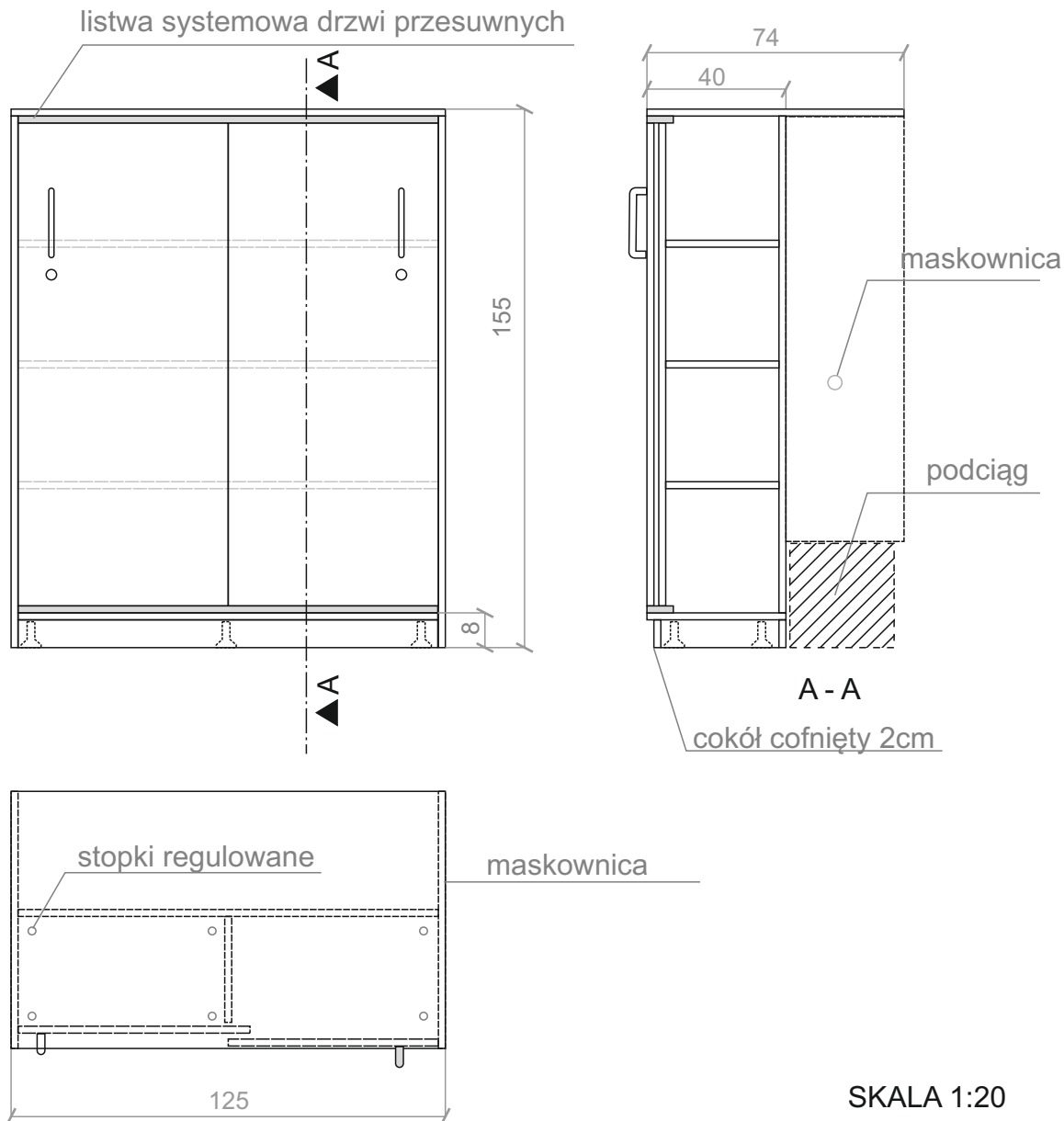
Okres gwarancji: nie krótszy niż 3 lata

nazwa rysunku:

SZAFKA ROBIONA NA WYMIAR /pok. 36/

nr rys:

27



Szafa robiona na wymiar /zabudowa pod podciągami na III piętrze/

Szafa robiona na wymiar z drzwiami przesuwными, zamykanymi na zamki baszkilowe z bolcem,

Laminat w kolorze: białym matowym.

Drzwi przesuwne na szynie systemowej

KONSTRUKCJA: wykonana z płyty meblowej laminowanej w klasie higieny E1 o gęstości od 650 do 750 kg/m³ o grubości 18 mm. Krawędzie płyty oklejone obrzeżem ABS lub PVC gr. 2mm.

FRONTY mebli: wykonane z płyty laminowanej w klasie higieny E1 o gęstości od 650 do 750 kg/m³ o grubości 18 mm. Krawędzie płyty oklejone obrzeżem ABS lub PVC gr. 2mm.

PLECY: wykonane z płyty meblowej laminowanej w klasie higieny E1 o gęstości od 650 do 750 kg/m³. Krawędzie płyty oklejone obrzeżem ABS lub PVC gr. 2mm.

STOPKI – do podłóg twardych, regulowane z gwintem, ukryte za dolnym wieńcem.

Gniazda z gwintem – stalowe, na stałe wmontowane w wieńiec.

PRZEGRODA PIONOWA - mocowana na stałe,

wykonana z płyty meblowej laminowanej w klasie higieny E1 o gęstości od 650 do 750 kg/m³. Krawędzie płyty oklejone obrzeżem ABS lub PVC gr. 2mm.

POŁKI – 3 szt, grubości 18 mm, z możliwością regulacji wysokości.

wykonane z płyty meblowej laminowanej w klasie higieny E1 o gęstości od 650 do 750 kg/m³. Krawędzie płyty oklejone obrzeżem ABS lub PVC gr. 2mm.

UCHWYTY - prostokątne, stalowe, pełne w rozstawie minimalnym 192 mm, w kolorze stali szcztokowanej

Sposób połączenia konstrukcji - śruby konfirmat.

Widoczne wkręty i śruby zaślepić zaślepkami PCV w kolorze płyty

Należy sprawdzić wielkość wycięć na podciąg w ścianach bocznych, po demontażu istniejących szaf

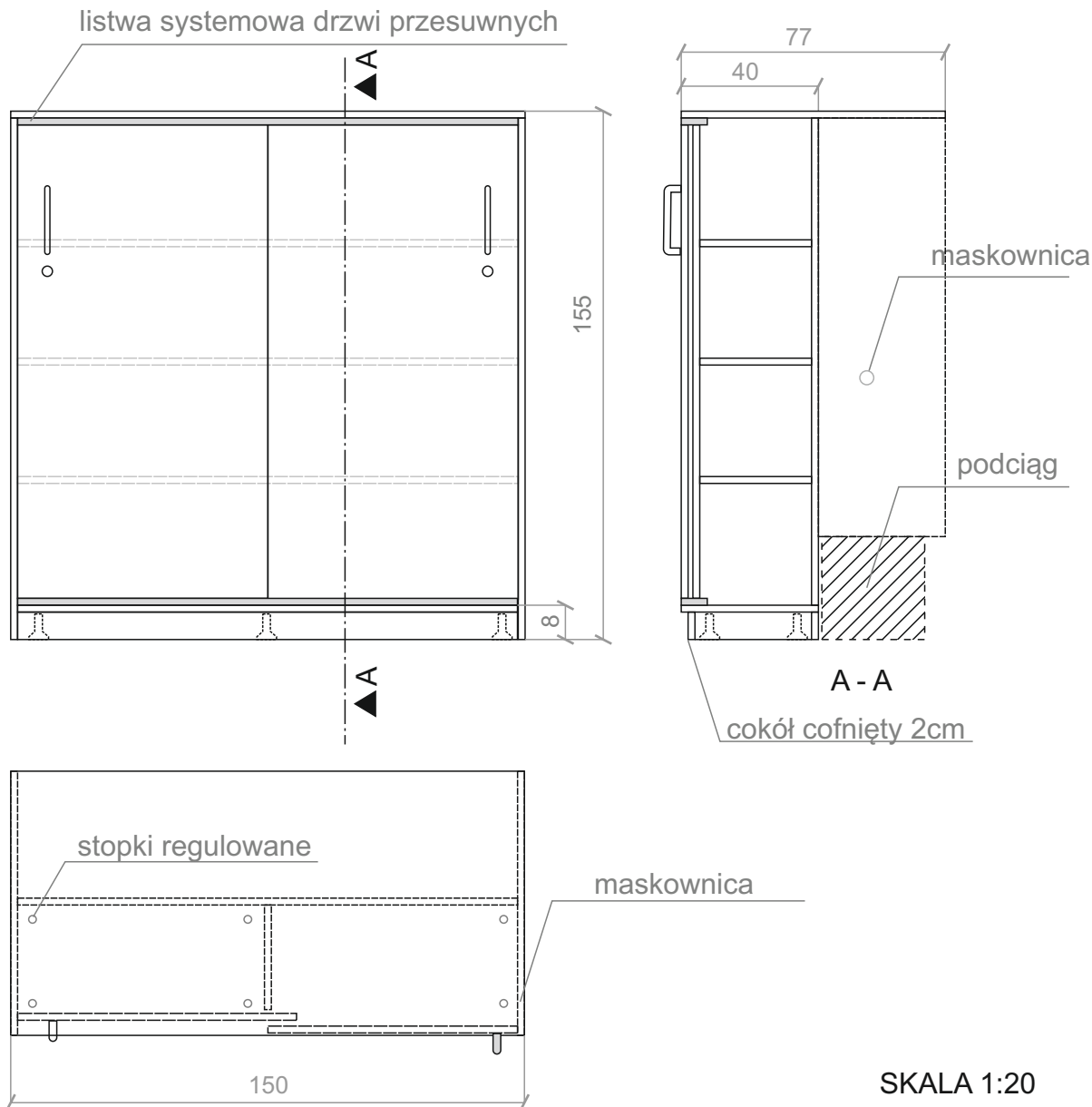
Okres gwarancji: nie krótszy niż 3 lata

nazwa rysunku:

SZAFKA ROBIONA NA WYMIAR /pok. 37A/

nr rys:

28



SKALA 1:20

Szafa robiona na wymiar /zabudowa pod podciągami na III piętrze/

Szafa robiona na wymiar z drzwiami przesuwными, zamykanymi na zamki baszkilowe z bolcem,

Laminat w kolorze: białym matowym.

Drzwi przesuwne na szynie systemowej

KONSTRUKCJA: wykonana z płyty meblowej laminowanej w klasie higieny E1 o gęstości od 650 do 750 kg/m³ o grubości 18 mm. Krawędzie płyty oklejone obrzeżem ABS lub PVC gr. 2mm.

FRONTY mebli: wykonane z płyty laminowanej w klasie higieny E1 o gęstości od 650 do 750 kg/m³ o grubości 18 mm. Krawędzie płyty oklejone obrzeżem ABS lub PVC gr. 2mm.

PLECY: wykonane z płyty meblowej laminowanej w klasie higieny E1 o gęstości od 650 do 750 kg/m³. Krawędzie płyty oklejone obrzeżem ABS lub PVC gr. 2mm.

STOPKI – do podłóg twardych, regulowane z gwintem, ukryte za dolnym wieńcem.

Gniazda z gwintem – stalowe, na stałe wmontowane w wieńiec.

PRZEGRODA PIONOWA - mocowana na stałe,

wykonana z płyty meblowej laminowanej w klasie higieny E1 o gęstości od 650 do 750 kg/m³. Krawędzie płyty oklejone obrzeżem ABS lub PVC gr. 2mm.

POŁKI – 3 szt, grubości 18 mm, z możliwością regulacji wysokości.

wykonane z płyty meblowej laminowanej w klasie higieny E1 o gęstości od 650 do 750 kg/m³. Krawędzie płyty oklejone obrzeżem ABS lub PVC gr. 2mm.

UCHWYTY - prostokątne, stalowe, pełne w rozstawie minimalnym 192 mm, w kolorze stali szcztokowanej

Sposób połączenia konstrukcji - śruby konfirmat.

Widoczne wkręty i śruby zaślepić zaślepkami PCV w kolorze płyty

Należy sprawdzić wielkość wycięć na podciąg w ścianach bocznych, po demontażu istniejących szaf

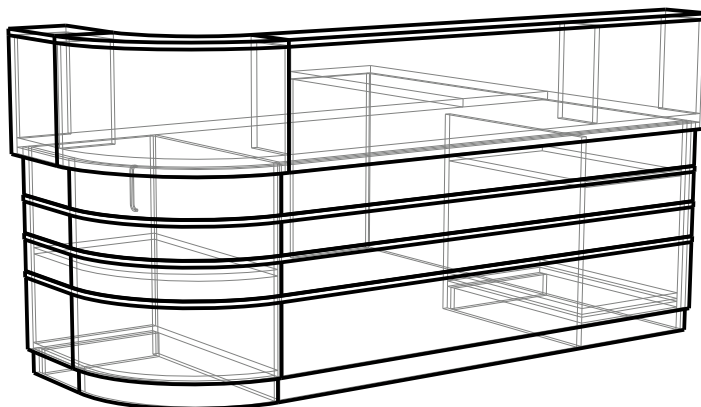
Okres gwarancji: nie krótszy niż 3 lata

nazwa rysunku:

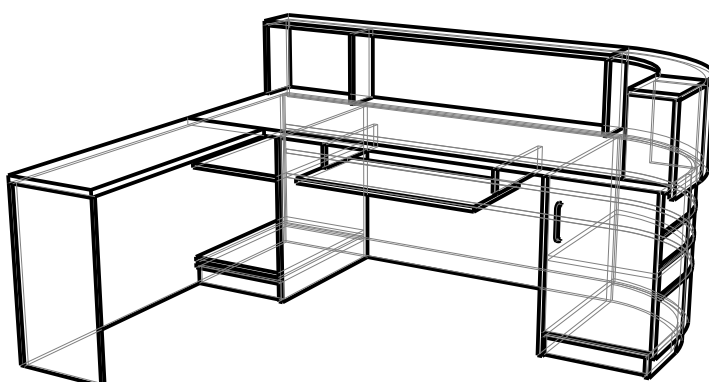
SZAFKA ROBIONA NA WYMIAR /pok. 37B/

nr rys:

29



FRONT (STRONA GOŚCIA)



TYŁ (STRONA PRACOWNIKA)

Lada recepcyjna

Lada recepcyjna, robiona na wymiar wg rys nr 31

Płyty fornirowane w kolorze wiśnia cyrmon lub tożsamym.

Układ słoł wzdłuż dłuŝszego boku elementu

Grubość płyty:

- blat minimum 26 mm. ,
- konstrukcja 18 mm
- elementy gięte sklejka lub płyta MDF

Wszystkie elementy spełniające normę E1 pokryte dwustronnie melaminą, blat o podwyższonej odporności na ścieranie, wykonany z płyty meblowej oklejonej dwustronnie HPL-em gr. 0,6mm płyta meblowa w klasie higieny E1 o gęstości od 680 do 750 kg/m³.

Krawędzie płyty oklejone obrzeżem ABS lub PVC gr. 2mm.

Sposób połączenia konstrukcji - śruby konfirmat.

Widoczne wkręty i śruby zaślepić zaślepkami PCV w kolorze płyty

Półki wewnątrz szafki – 2 szt, grubości 18 mm, z możliwością regulacji wysokości.

wykonane z płyty meblowej laminowanej w klasie higieny E1 o gęstości od 650 do 750 kg/m³. Krawędzie płyty oklejone obrzeżem ABS lub PVC gr. 2mm.

Półki otwarte – 2 szt, grubości 18 mm, wysuwane na szynach.

wykonane z płyty meblowej laminowanej w klasie higieny E1 o gęstości od 650 do 750 kg/m³. Krawędzie płyty oklejone obrzeżem ABS lub PVC gr. 2mm.

Lada wyposażona w korytka instalacyjne pod blatem, przejścia kablowe wykończone PCV / przed wykonaniem lokalizacja musi być uzgodniona z inwestorem /

Lada wyposażona w podświetlenie węŝem ledowym (dolny rant nadstawki)

Cokoł wykończony listwą mosiężną.

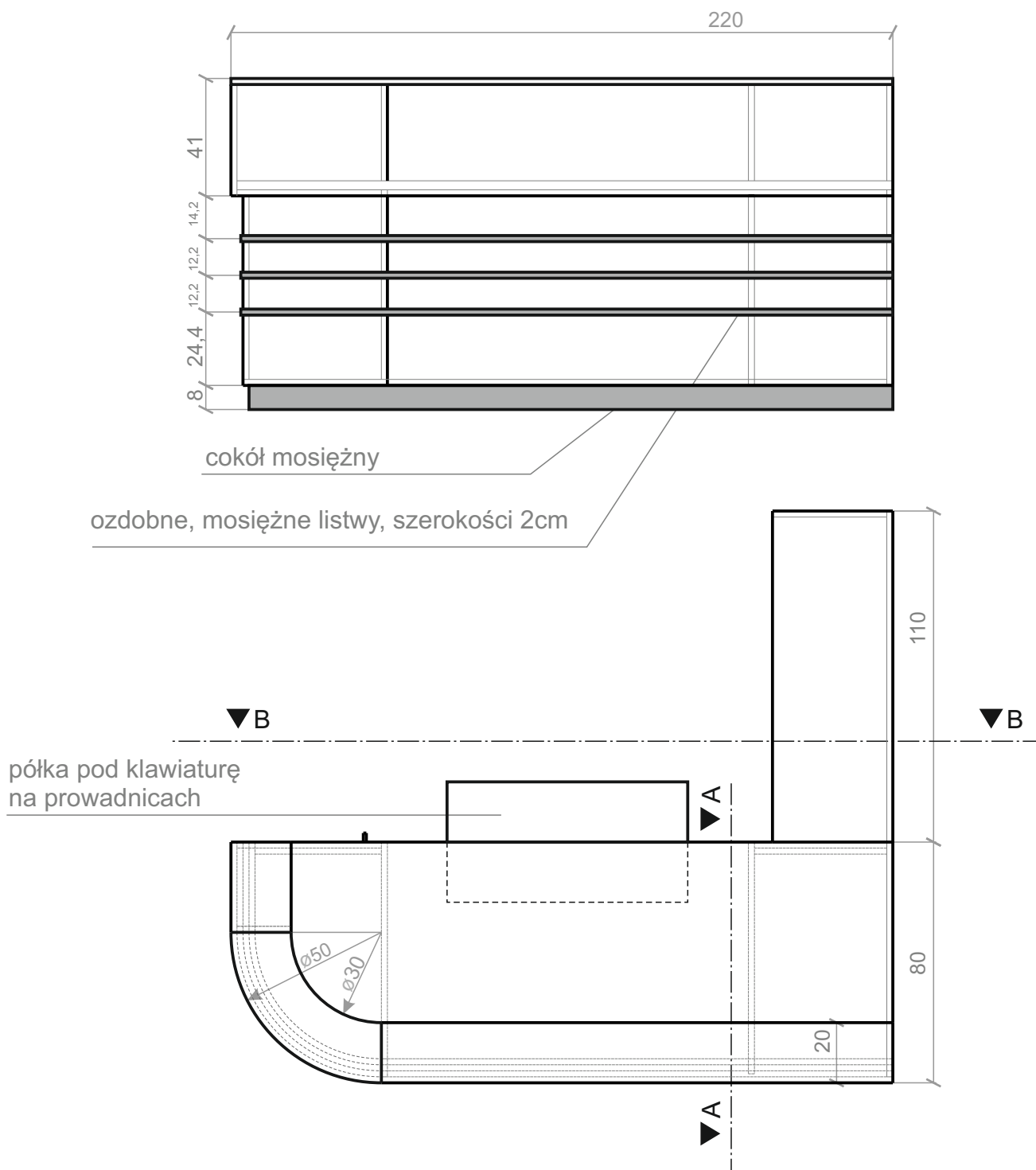
Ozdobne listwy mosiężne na froncie lady szerokości 2cm

uchwyty - prostokątne, stalowe, pełne w rozstawie minimalnym 192 mm,

w kolorze stali szczotkowanej

Zawiasy puszkowe w systemie CLIP TOP (duża puszk - 3 szt. na jedno skrzydło)

Okres gwarancji: nie krótszy niż 3 lata



SKALA 1:20

UWAGI - Lada recepcyjna

elementy gięte sklejka lub płyta MDF – do uzgodnienia z wykonawcą

Sposób mocowania ozdobnych listew mosiężnych – do uzgodnienia z wykonawcą

Kolor i typ węża ledowego do ustalenia z inwestorem

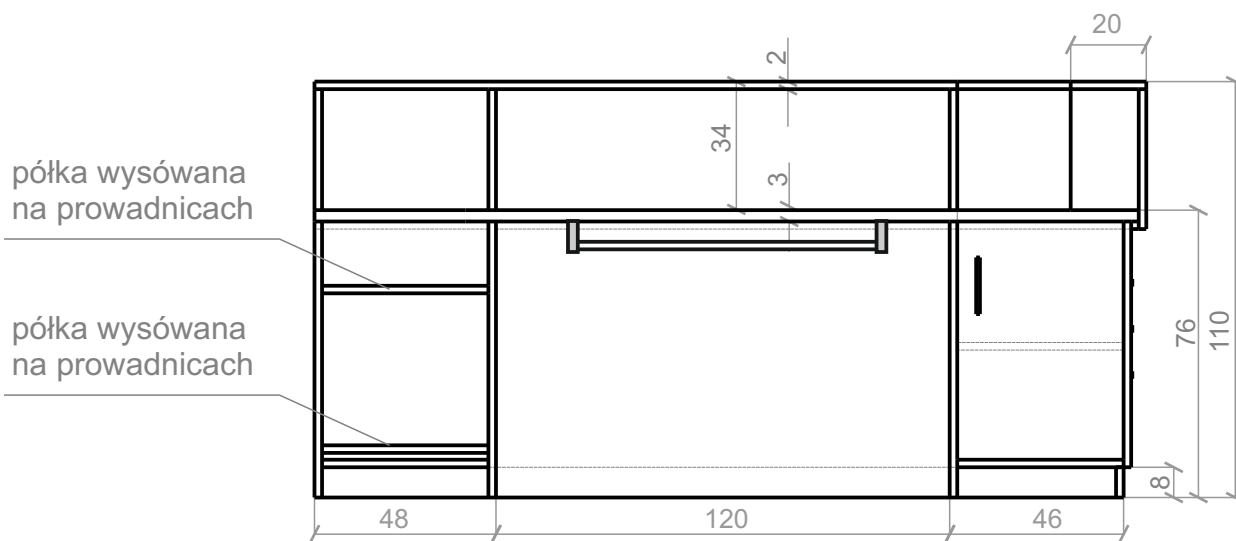
Dostępny model recepcji 3D i rysunki w formacie Dwg

nazwa rysunku:

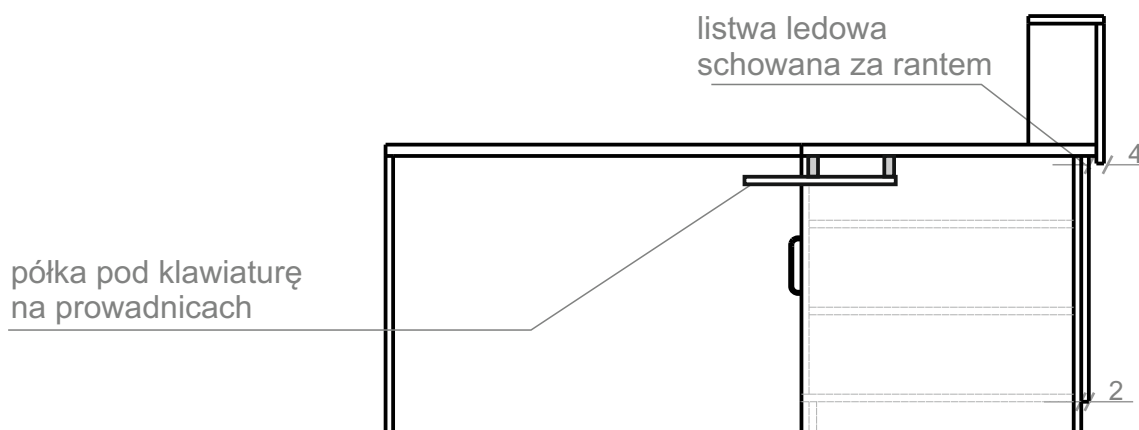
LADA RECEPCYJNA

nr rys:

30B



PRZEKRÓJ B - B



PRZEKRÓJ A - A

SKALA 1:20

UWAGI - Lada recepcyjna

elementy gięte sklejka lub płyta MDF – do uzgodnienia z wykonawcą

Sposób mocowania ozdobnych listew mosiężnych – do uzgodnienia z wykonawcą

Kolor i typ węża ledowego do ustalenia z inwestorem

Dostępny model recepcji 3D i rysunki w formacie Dwg

nazwa rysunku:

LADA RECEPCYJNA

nr rys:

30C



SKALA 1:20

Ścianka działowa za recepcją /250x320h cm/

Płyta fornirowana w kolorze wiśnia cynamon lub tożsamym.

Układ słoí wzdłuż dłuższego boku elementu.

Płyta laminowana w klasie higieny E1 o gęstości od 650 do 750 kg/m³ o grubości 18 mm. Krawędzie płyty oklejone obrzeżem ABS lub PVC gr. 2mm.

Szkło hartowane, bezpieczne

Taflę szklane i element z płyty fornirowanej mocowane w ramie aluminiowej – systemowej, szerokości 6 cm.

Sposób mocowania tafli szklanych – do uzgodnienia z wykonawcą

Mocowanie ścianki do podłogi i sufitu – kotwy stalowe

Taflę szklane oklejone folią matującą z wyciętym logiem NIK

Logo NIK dostępne w formacie Dwg.

Okres gwarancji: nie krótszy niż 3 lata

Przed wykonaniem sprawdzić wysokość pomieszczenia

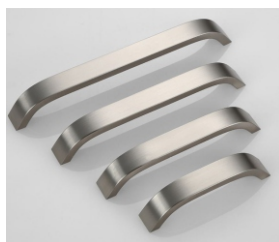
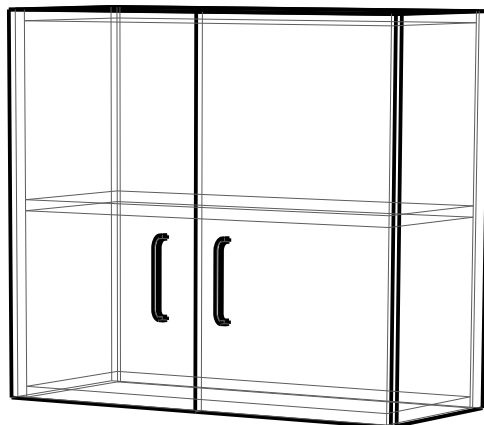
Podczas instalacji ścianki niezbędne przesunięcie lampy sufitowej

nazwa rysunku:

SCIANKA ZA RECEPCJĄ

nr rys:

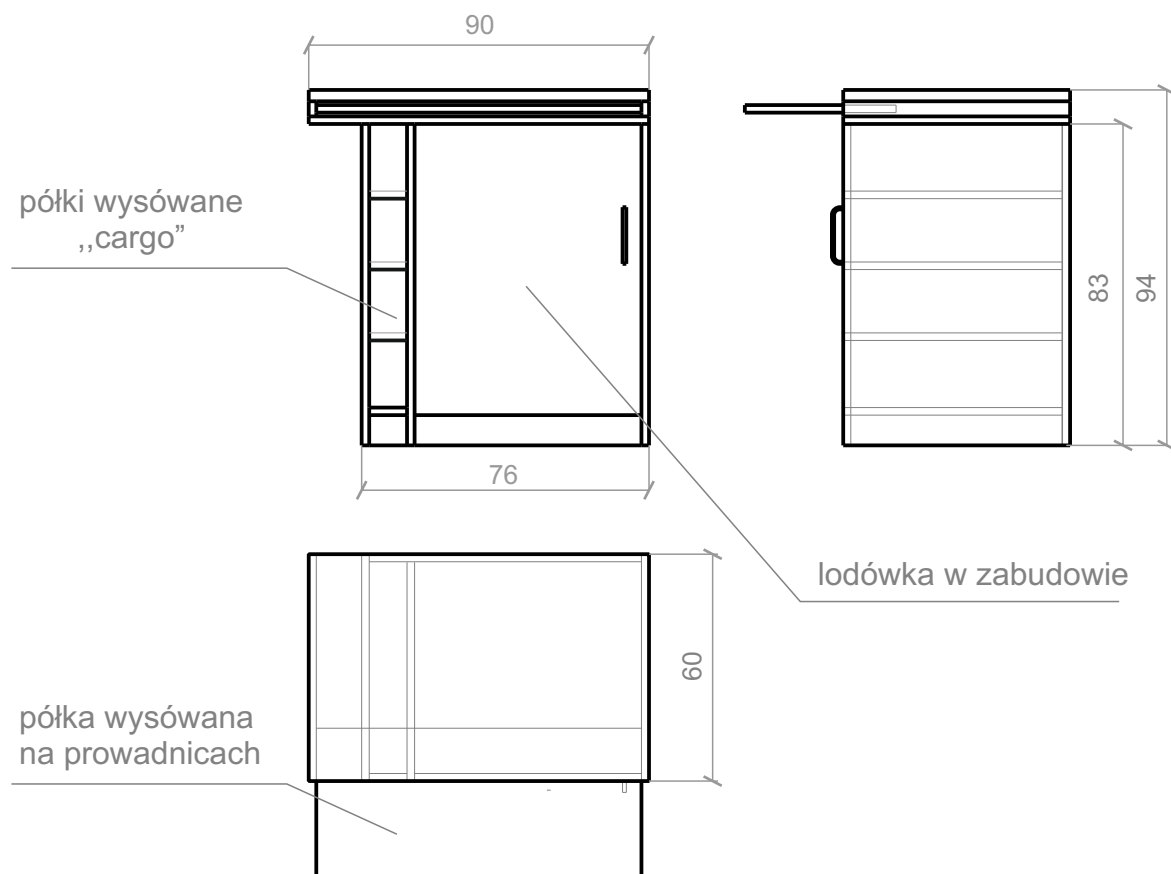
31



uchwyty



wiśnia cynamon



Szafka dolna

Szafa robiona na wymiar wg rysunku nr 33B

Szafa mieści Lodówkę w zabudowie - ewentualna zmiana wymiarów szafki w celu dostosowania do wymiarów lodówki.

Marka i typ lodówki - do uzgodnienia z inwestorem

Szafka w kolorze: wiśnia cynamon, lub tożsamym.

Układ słoí wzdłuż dłuższego boku elementu.

WIENIEC GÓRNY - w kolorze wiśnia cynamon lub tożsamym,

powinien być wykonany z płyty meblowej oklejonej dwustronnie HPL-em gr. 0,6mm płyta meblowa w klasie higieny E1 o gęstości od 680 do 750 kg/m³, krawędzie płyty oklejone obrzeżem ABS lub PVC gr. 2mm. Grubość minimum 26 mm.

KONSTRUKCJA: wykonana z płyty meblowej laminowanej w klasie higieny E1 o gęstości od 650 do 750 kg/m³ o grubości 18 mm. Krawędzie płyty oklejone obrzeżem ABS lub PVC gr. 2mm.

FRONT wykonany z płyty laminowanej w klasie higieny E1 o gęstości od 650 do 750 kg/m³ o grubości 18 mm. Krawędzie płyty oklejone obrzeżem ABS lub PVC gr. 2mm.

PLECY szafy: płyta laminowana twarda o gr. 3,2 mm, lakierowana w kolorze płyty meblowej, wpuszczana, mocowana na wkręty do drewna z podkładkami co 10 cm

BLAT WYSÓWANY – 1 szt, grubości 18 mm, wysuwana na prowadnicy

wykonana z płyty meblowej laminowanej w klasie higieny E1 o gęstości od 650 do 750 kg/m³. Krawędzie płyty oklejone obrzeżem ABS lub PVC gr. 2mm.

SZUFLADY „CARGO” – 4 szt, grubości 18 mm, wysuwana na prowadnicy

wykonana z płyty meblowej laminowanej w klasie higieny E1 o gęstości od 650 do 750 kg/m³. Krawędzie płyty oklejone obrzeżem ABS lub PVC gr. 2mm.

UCHWYTY - prostokątne, stalowe, pełne w rozstawie minimalnym 192 mm,

w kolorze stali szczotkowanej

STOPKI – do podłóg twardych,

regulowane z gwintem, ukryte za dolnym wieńcem.

Gniazda z gwintem – stalowe, na stałe wmontowane w wieńiec.

Sposób połączenia konstrukcji - śruby konfirmat.

Widoczne wkręty i śruby zaślepić zaślepkami PCV w kolorze płyty

Sposób połączenia konstrukcji - śruby konfirmat

Zawiasy puszkowe w systemie CLIP TOP (duża puszka - 3 szt. na jedno skrzydło)

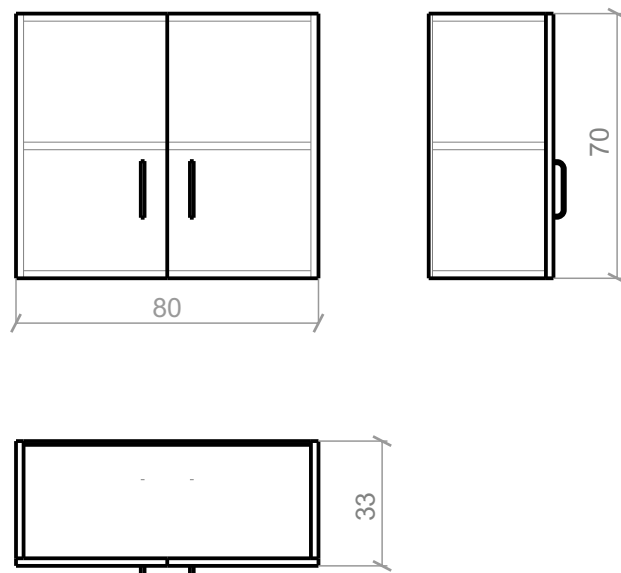
Okres gwarancji: nie krótszy niż 3 lata

nazwa rysunku:

SZAFKI SOCJALNE /ZAPLECZE - SEKRETARIAT/

nr rys:

32B



Szafka górna wisząca

KONSTRUKCJA: wykonana z płyty meblowej laminowanej w klasie higieny E1 o gęstości od 650 do 750 kg/m³ o grubości 18 mm. Krawędzie płyty oklejone obrzeżem ABS lub PVC gr. 2mm.

FRONT wykonany z płyty laminowanej w klasie higieny E1 o gęstości od 650 do 750 kg/m³ o grubości 18 mm. Krawędzie płyty oklejone obrzeżem ABS lub PVC gr. 2mm.

PÓŁKA – 1 szt, grubości 18 mm, możliwość regulacji wysokości

wykonana z płyty meblowej laminowanej w klasie higieny E1 o gęstości od 650 do 750 kg/m³. Krawędzie płyty oklejone obrzeżem ABS lub PVC gr. 2mm.

PLECY szafy: płyta laminowana twarda o gr. 3,2 mm, lakierowana w kolorze płyty meblowej, wpuszczana, mocowana na wkręty do drewna z podkładkami co 10 cm

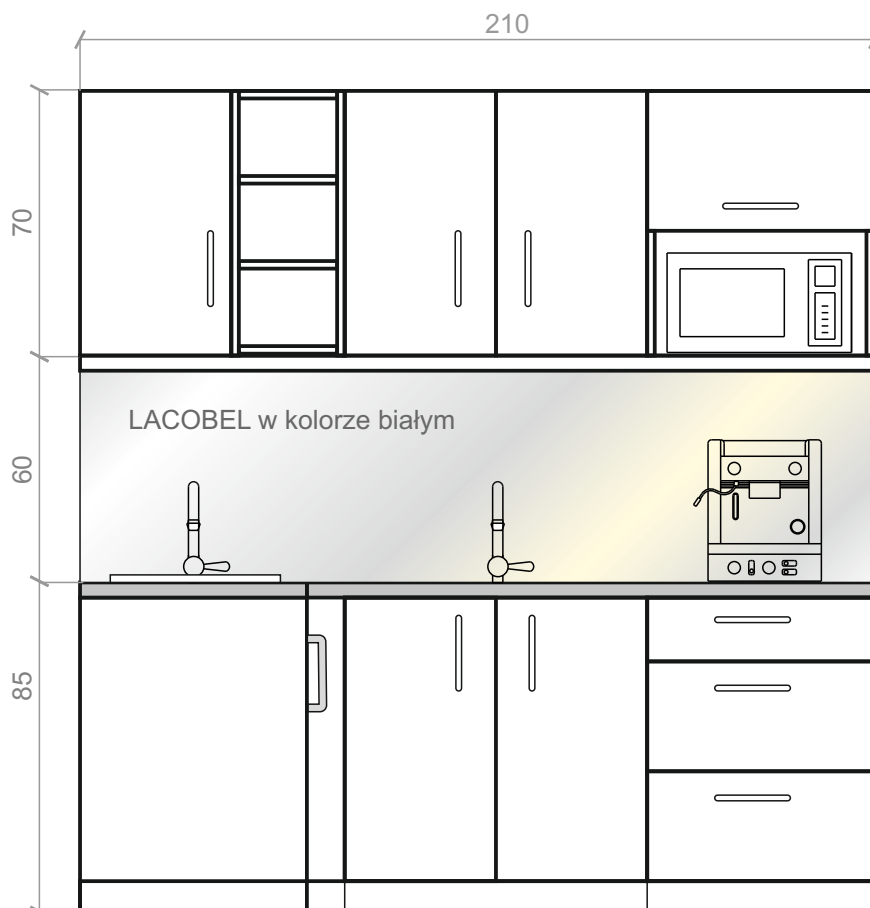
UCHWYTY - prostokątne, stalowe, pełne w rozstawie minimalnym 192 mm, w kolorze stali szczotkowanej

Sposób połączenia konstrukcji - śruby konfirmat.

Widoczne wkręty i śruby zaślepić zaślepkami PCV w kolorze płyty

Zawiasy puszkowe w systemie CLIP TOP (duża puszka - 3 szt. na jedno skrzydło)

Okres gwarancji: nie krótszy niż 3 lata



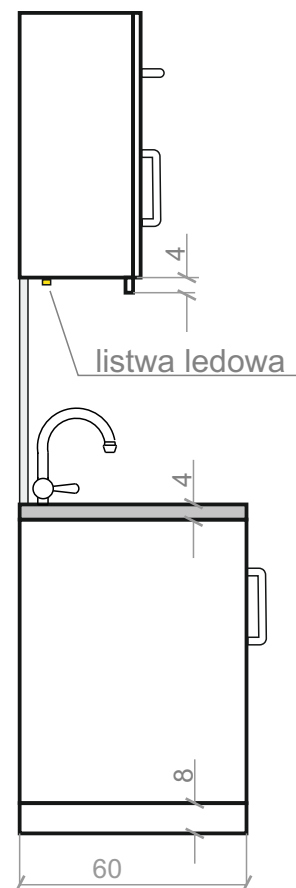
UMYWALKA WPUSZCZANA W BLAT
wymiary: 45x45 cm



BATERIA UMYWALKOWA
w kolorze: chrom



ZLEWOZMYWAK 1- KOMOROWY
wykonany z granitu w kolorze szarym
Wymiary: 77 x 45 x 20 cm



SKALA 1:20

Błat kuchenny

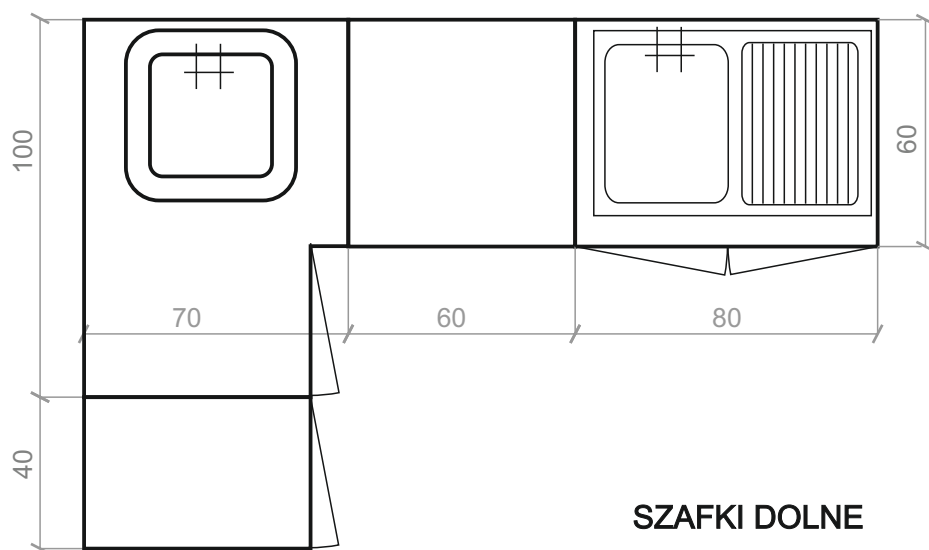
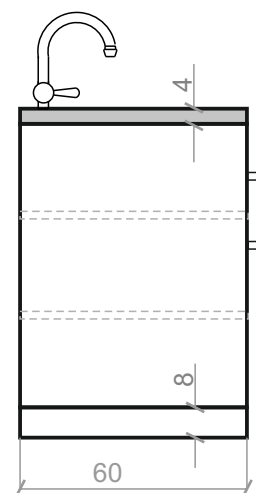
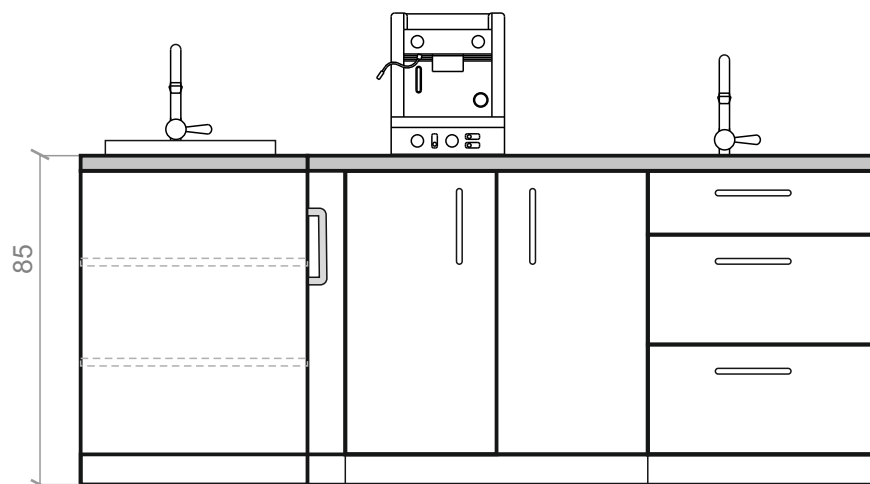
Błat gr. 28 mm z płyty wiórowej typu postforming, laminat HPL z jednostronnym wyobleniem, przestrzenie pomiędzy blatem a ścianą zabezpieczone listwą przyścienną w kolorze korpusu mebla

Kolor: szary RAL:7042

Wymiary 210x60x2,8cm i 80x60x2,8cm

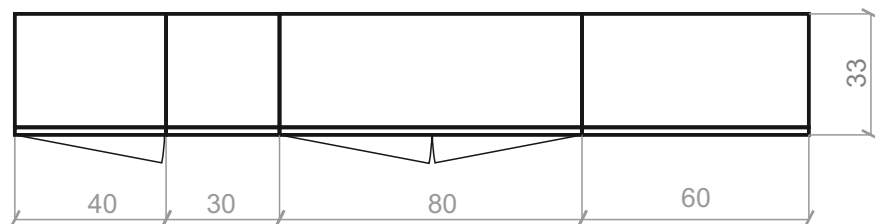
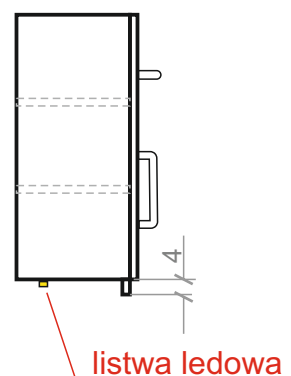
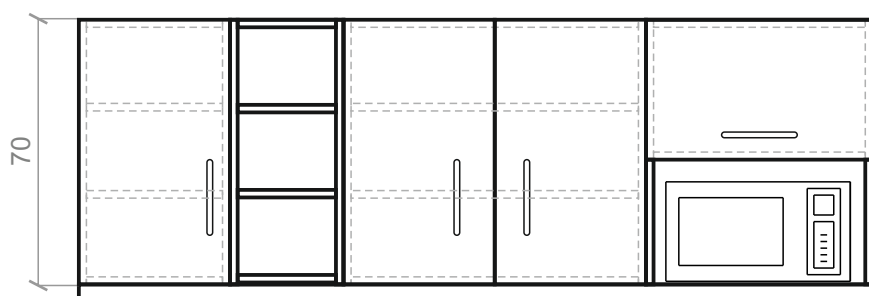
W blacie przewidziano wykonanie dwóch otworów pod umywalkę i zlewozmywak, a także należy przewidzieć wkomponowanie szachtu instalacyjnego.

Okres gwarancji: nie krótszy niż 3 lata



SZAFKI DOLNE

SKALA 1:20



SZAFKI GÓRNE

SKALA 1:20

Szafka kuchenna stojąca /40x60 cm/ /kolor: jasne drewno - jak krzesła/
Wymiary 100x70x85cm zlew ceramiczny, nakładany na szafkę - dostawa zamawiającego
KONSTRUKCJA: wykonana z płyty meblowej laminowanej w klasie higieny E1 o gęstości od 650 do 750 kg/m3 o grubości 18 mm. Krawędzie płyty oklejone obrzeżem ABS lub PVC gr. 2mm.
FRONT wykonany z płyty laminowanej w klasie higieny E1 o gęstości od 650 do 750 kg/m3 o grubości 18 mm. Krawędzie płyty oklejone obrzeżem ABS lub PVC gr. 2mm.
PLECY szafy: płyta laminowana twarda o gr. 3,2 mm, lakierowana w kolorze płyty meblowej, wpuszczana, mocowana na wkręty do drewna z podkładkami co 10 cm
PÓŁKI - 2 szt, grubości 18 mm, z możliwością regulacji wysokości.
wykonana z płyty meblowej laminowanej w klasie higieny E1 o gęstości od 650 do 750 kg/m3. Krawędzie płyty oklejone obrzeżem ABS lub PVC gr. 2mm.
UCHWYTY - prostokątne, stalowe, pełne w rozstawie minimalnym 192 mm, w kolorze stali szczotkowanej
Sposób połączenia konstrukcji - śruby konfirmat.
Widoczne wkręty i śruby zaślepić zaślepkami PCV w kolorze płyty
Zawiasy puszkowe w systemie CLIP TOP (duża puszk - 3 szt. na jedno skrzydło)
Okres gwarancji: nie krótszy niż 3 lata

Szafka kuchenna stojąca pod zlew ceramiczny /100x70 cm/ /kolor: jasne drewno - jak krzesła/
Wymiary 60x60x85cm zlew ceramiczny, nakładany na szafkę - dostawa zamawiającego
KONSTRUKCJA: wykonana z płyty meblowej laminowanej w klasie higieny E1 o gęstości od 650 do 750 kg/m3 o grubości 18 mm. Krawędzie płyty oklejone obrzeżem ABS lub PVC gr. 2mm.
FRONT wykonany z płyty laminowanej w klasie higieny E1 o gęstości od 650 do 750 kg/m3 o grubości 18 mm. Krawędzie płyty oklejone obrzeżem ABS lub PVC gr. 2mm.
PLECY szafy: płyta laminowana twarda o gr. 3,2 mm, lakierowana w kolorze płyty meblowej, wpuszczana, mocowana na wkręty do drewna z podkładkami co 10 cm
UCHWYTY - prostokątne, stalowe, pełne w rozstawie minimalnym 192 mm, w kolorze stali szczotkowanej
Sposób połączenia konstrukcji - śruby konfirmat.
Widoczne wkręty i śruby zaślepić zaślepkami PCV w kolorze płyty
Zawiasy puszkowe w systemie CLIP TOP (duża puszk - 3 szt. na jedno skrzydło)
Okres gwarancji: nie krótszy niż 3 lata

Szafka kuchenna stojąca z szufladami /60x60 cm/ /kolor: jasne drewno - jak krzesła/
KONSTRUKCJA: wykonana z płyty meblowej laminowanej w klasie higieny E1 o gęstości od 650 do 750 kg/m3 o grubości 18 mm. Krawędzie płyty oklejone obrzeżem ABS lub PVC gr. 2mm.
FRONTY wykonany z płyty laminowanej w klasie higieny E1 o gęstości od 650 do 750 kg/m3 o grubości 18 mm. Krawędzie płyty oklejone obrzeżem ABS lub PVC gr. 2mm.
PLECY szafy: płyta laminowana twarda o gr. 3,2 mm, lakierowana w kolorze płyty meblowej, wpuszczana, mocowana na wkręty do drewna z podkładkami co 10 cm
UCHWYTY - prostokątne, stalowe, pełne w rozstawie minimalnym 192 mm, w kolorze stali szczotkowanej
SZUFLADY - 3 szt. górna szuflada płytsza - wyposażone we wkładkę na sztućce, Prowadnice do szuflad rolkowe
Sposób połączenia konstrukcji - śruby konfirmat.
Widoczne wkręty i śruby zaślepić zaślepkami PCV w kolorze płyty
Zawiasy puszkowe w systemie CLIP TOP (duża puszk - 2 szt. na jedno skrzydło)
Okres gwarancji: nie krótszy niż 3 lata

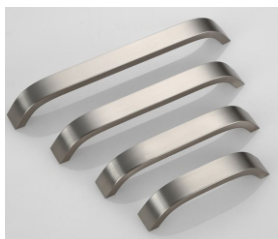
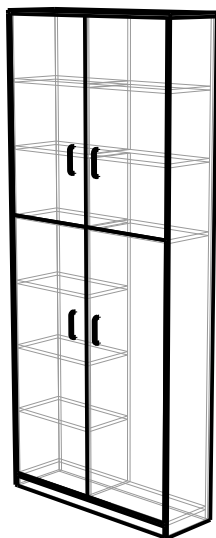
Szafka kuchenna stojąca pod zlewozmywak /80x60 cm/ /kolor: jasne drewno - jak krzesła/
Wymiary 80x60x85cm (wysokość do wierzchu zlewozmywaka, sprawdzić z natury w miejscu montażu), zlewozmywak ze stali nierdzewnej jednokomorowy z ociekaczem, nakładany na szafkę - dostawa zamawiającego
KONSTRUKCJA: wykonana z płyty meblowej laminowanej w klasie higieny E1 o gęstości od 650 do 750 kg/m3 o grubości 18 mm. Krawędzie płyty oklejone obrzeżem ABS lub PVC gr. 2mm.
FRONTY wykonany z płyty laminowanej w klasie higieny E1 o gęstości od 650 do 750 kg/m3 o grubości 18 mm. Krawędzie płyty oklejone obrzeżem ABS lub PVC gr. 2mm.
PLECY szafy: płyta laminowana twarda o gr. 3,2 mm, lakierowana w kolorze płyty meblowej, wpuszczana, mocowana na wkręty do drewna z podkładkami co 10 cm
UCHWYTY - prostokątne, stalowe, pełne w rozstawie minimalnym 192 mm, w kolorze stali szczotkowanej
Sposób połączenia konstrukcji - śruby konfirmat.
Widoczne wkręty i śruby zaślepić zaślepkami PCV w kolorze płyty
Zawiasy puszkowe w systemie CLIP TOP (duża puszk - 2 szt. na jedno skrzydło)
Okres gwarancji: nie krótszy niż 3 lata

Szafka kuchenna wisząca pod kuchenkę mikrofalową /60x33x70h cm/ /kolor: biały mat/
KONSTRUKCJA: wykonana z płyty meblowej laminowanej w klasie higieny E1 o gęstości od 650 do 750 kg/m3 o grubości 18 mm. Krawędzie płyty oklejone obrzeżem ABS lub PVC gr. 2mm.
FRONTY wykonane z płyty laminowanej w klasie higieny E1 o gęstości od 650 do 750 kg/m3 o grubości 18 mm. Krawędzie płyty oklejone obrzeżem ABS lub PVC gr. 2mm.
PLECY szafy: płyta laminowana twarda o gr. 3,2 mm, lakierowana w kolorze płyty meblowej, wpuszczana, mocowana na wkręty do drewna z podkładkami co 10 cm
UCHWYTY - prostokątne, stalowe, pełne w rozstawie minimalnym 192 mm, w kolorze stali szorstkowanej
PÓŁKA STAŁA - wykonana z płyty meblowej laminowanej w klasie higieny E1 o gęstości od 650 do 750 kg/m3 o grubości 18 mm. Krawędzie płyty oklejone obrzeżem ABS lub PVC gr. 2mm.
Górne drzwi podnoszone na siłownikach
Sposób połączenia konstrukcji - śruby konfirmat.
Widoczne wkręty i śruby zaślepić zaślepkami PCV w kolorze płyty
Okres gwarancji: nie krótszy niż 3 lata

regał wiszący /30x33x70h cm/ /kolor: biały mat/
KONSTRUKCJA: wykonana z płyty meblowej laminowanej w klasie higieny E1 o gęstości od 650 do 750 kg/m3 o grubości 18 mm. Krawędzie płyty oklejone obrzeżem ABS lub PVC gr. 2mm.
PLECY szafy: płyta laminowana twarda o gr. 3,2 mm, lakierowana w kolorze płyty meblowej, wpuszczana, mocowana na wkręty do drewna z podkładkami co 10 cm
PÓŁKI - 2 szt, grubości 18 mm, z możliwością regulacji wysokości.
wykonana z płyty meblowej laminowanej w klasie higieny E1 o gęstości od 650 do 750 kg/m3. Krawędzie płyty oklejone obrzeżem ABS lub PVC gr. 2mm.
Sposób połączenia konstrukcji - śruby konfirmat.
Widoczne wkręty i śruby zaślepić zaślepkami PCV w kolorze płyty
Okres gwarancji: nie krótszy niż 3 lata

Szafka kuchenna wisząca /80x33x70h cm/ /kolor: biały mat/
KONSTRUKCJA: wykonana z płyty meblowej laminowanej w klasie higieny E1 o gęstości od 650 do 750 kg/m3 o grubości 18 mm. Krawędzie płyty oklejone obrzeżem ABS lub PVC gr. 2mm.
FRONTY wykonane z płyty laminowanej w klasie higieny E1 o gęstości od 650 do 750 kg/m3 o grubości 18 mm. Krawędzie płyty oklejone obrzeżem ABS lub PVC gr. 2mm.
PLECY szafy: płyta laminowana twarda o gr. 3,2 mm, lakierowana w kolorze płyty meblowej, wpuszczana, mocowana na wkręty do drewna z podkładkami co 10 cm
UCHWYTY - prostokątne, stalowe, pełne w rozstawie minimalnym 192 mm, w kolorze stali szorstkowanej
PÓŁKI - 2 szt, grubości 18 mm, z możliwością regulacji wysokości.
wykonana z płyty meblowej laminowanej w klasie higieny E1 o gęstości od 650 do 750 kg/m3. Krawędzie płyty oklejone obrzeżem ABS lub PVC gr. 2mm.
Sposób połączenia konstrukcji - śruby konfirmat.
Widoczne wkręty i śruby zaślepić zaślepkami PCV w kolorze płyty
Zawiasy puszkowe w systemie CLIP TOP (duża puszką – 2 szt. na jedno skrzydło)
Okres gwarancji: nie krótszy niż 3 lata

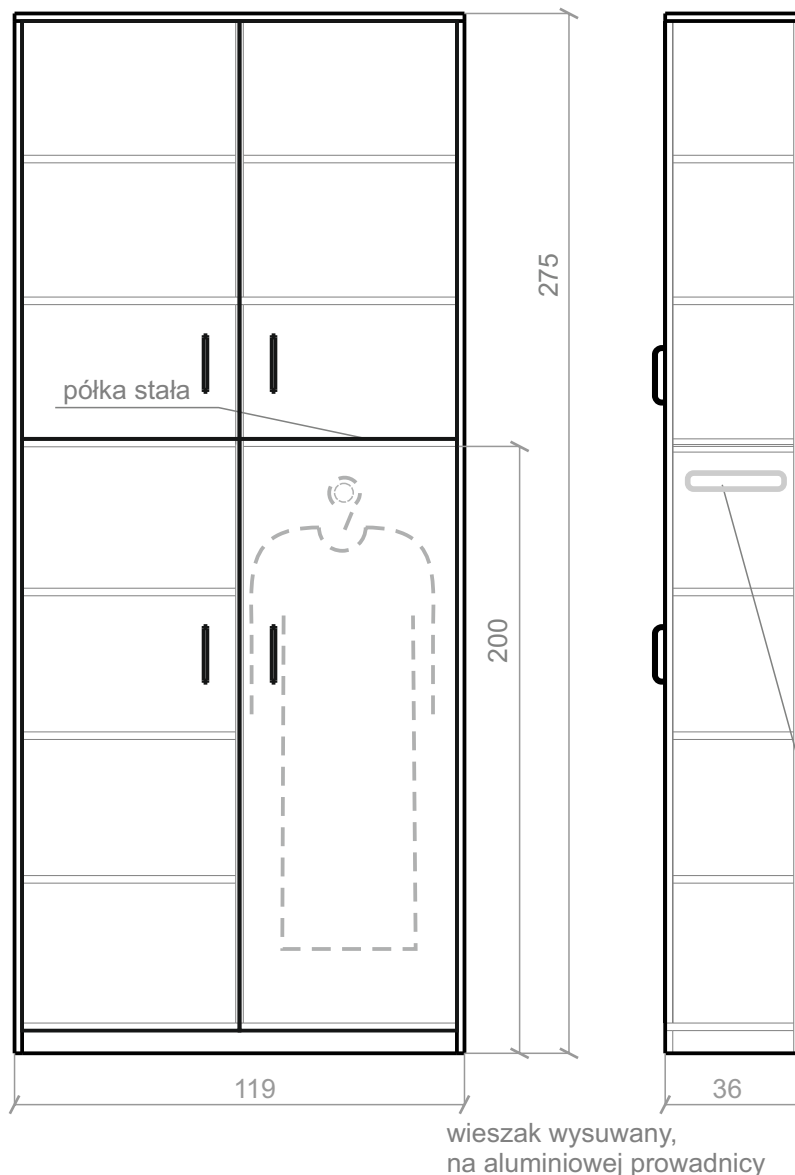
Szafka kuchenna wisząca /40x33x70h cm/ /kolor: biały mat/
KONSTRUKCJA: wykonana z płyty meblowej laminowanej w klasie higieny E1 o gęstości od 650 do 750 kg/m3 o grubości 18 mm. Krawędzie płyty oklejone obrzeżem ABS lub PVC gr. 2mm.
FRONTY wykonane z płyty laminowanej w klasie higieny E1 o gęstości od 650 do 750 kg/m3 o grubości 18 mm. Krawędzie płyty oklejone obrzeżem ABS lub PVC gr. 2mm.
PLECY szafy: płyta laminowana twarda o gr. 3,2 mm, lakierowana w kolorze płyty meblowej, wpuszczana, mocowana na wkręty do drewna z podkładkami co 10 cm
UCHWYTY - prostokątne, stalowe, pełne w rozstawie minimalnym 192 mm, w kolorze stali szorstkowanej
PÓŁKI - 2 szt, grubości 18 mm, z możliwością regulacji wysokości.
wykonana z płyty meblowej laminowanej w klasie higieny E1 o gęstości od 650 do 750 kg/m3. Krawędzie płyty oklejone obrzeżem ABS lub PVC gr. 2mm.
Sposób połączenia konstrukcji - śruby konfirmat.
Widoczne wkręty i śruby zaślepić zaślepkami PCV w kolorze płyty
Zawiasy puszkowe w systemie CLIP TOP (duża puszką – 2 szt. na jedno skrzydło)
Okres gwarancji: nie krótszy niż 3 lata



uchwyty



wiśnia cynamon



Szafa wnekowa na wymiar /pok. 40 /

Szafa dwudzielna, zamykana na zamek baszkiłowy z bolcem.

Laminat w kolorze: wiśnia cynamon, lub tożsamym.

Układ słoł wzdłuż dłuższego boku elementu

KONSTRUKCJA: wykonana z płyty meblowej laminowanej w klasie higieny E1 o gęstości od 650 do 750 kg/m³ o grubości 18 mm. Krawędzie płyty oklejone obrzeżem ABS lub PVC gr. 2mm.

FRONTY mebli: wykonane z płyty laminowanej w klasie higieny E1 o gęstości od 650 do 750 kg/m³ o grubości 18 mm. Krawędzie płyty oklejone obrzeżem ABS lub PVC gr. 2mm.

PLECY szafy: płyta laminowana twarda o gr. 3,2 mm, lakierowana w kolorze płyty meblowej, wpuszczana, mocowana na wkręty do drewna z podkładkami co 10 cm

STOPKI – do podłóg twardych, regulowane z gwintem, ukryte za dolnym wieńcem.

Gniazda z gwintem – stalowe, na stałe wmontowane w wieńiec.

PÓŁKA STAŁA - wykonana z płyty meblowej laminowanej w klasie higieny E1 o gęstości od 650 do 750 kg/m³ o grubości 18 mm. Krawędzie płyty oklejone obrzeżem ABS lub PVC gr. 2mm.

WIESZAK – wysuwany, montowany pod półkę, na aluminiowej prowadnicy

LUSTRO - montowane na drzwiach szafy od strony wewnętrznej. Nie mniejsze niż 30x90 cm

Krawędzie lustra fazowane.

UCHWYTY - prostokątne, stalowe, pełne w rozstawie minimalnym 192 mm, w kolorze stali szcztokowanej

Sposób połączenia konstrukcji - śruby konfirmat.

Widoczne wkręty i śruby zaślepić zaślepkami PCV w kolorze płyty

Zawiasy puszkowe w systemie CLIP TOP (duża puszka - 3 szt. na jedno skrzydło)

Szafy mocowane do ścian na dystansie (należy uwzględnić listwy systemowe biegnące za szafami)

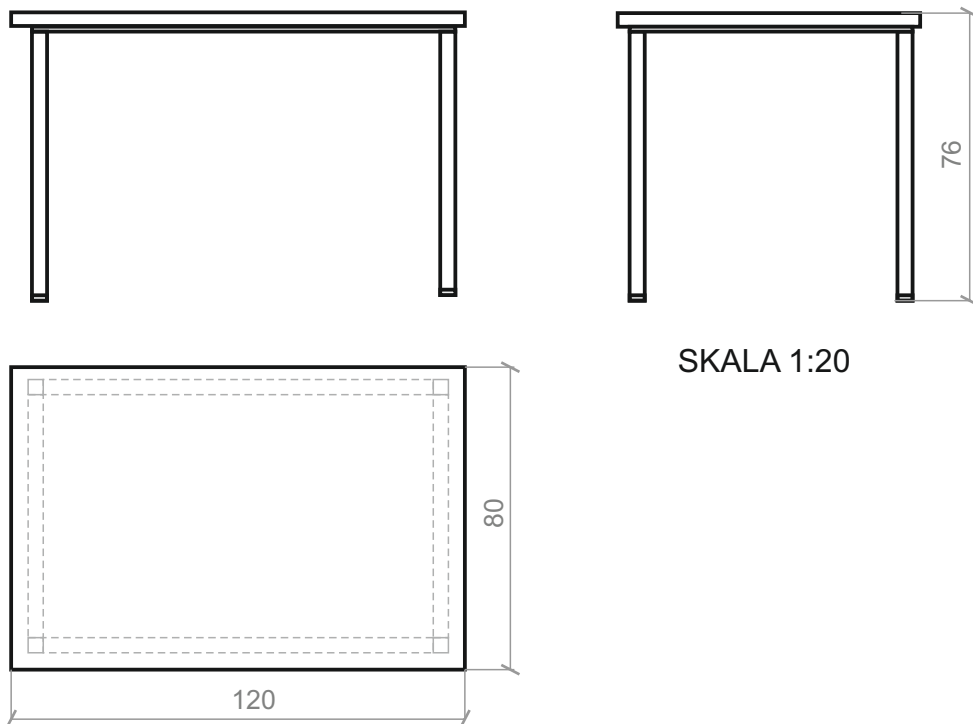
Okres gwarancji: nie krótszy niż 3 lata.

nazwa rysunku:

SZAFKA WNEKOWA NA WYMIAR

nr rys:

34



Stół do pokoju socjalnego 120x80x74h cm

BLAT w kolorze białym - wykonany z płyty meblowej oklejonej dwustronnie HPL-em gr. 0,6mm płyta meblowa w klasie higieny E1 o gęstości od 680 do 750 kg/m³.

Grubość blatu 19 mm.

STELARZ – Rura metalowa o przekroju fi 32 mm - chrom błyszczący (chromowany)

stopki z wkładką filcową lub gumową (do podłóg twardych)

Okres gwarancji: nie krótszy niż 3 lata



Fotel do pokoju wicedyrektora

SIEDZISKO wykonane ze sklejki wielowarstwowej z drewna liściastego, pokrytej pianką ciętą oraz tkaniną tapicerską, oparcie wykonane ze sklejki wielowarstwowej z drewna liściastego, pokrytej pianką ciętą oraz tkaniną tapicerską

TAPICERKA koloru beżowego lub zielonego do uzgodnienia z inwestorem.

tapicerka materiałowa 100% poliestrowa, posiadająca atest higieniczny oraz

atest trudnopalności - papierosa (PN-EN 1021-1 lub równoważna),

odporna na ścieranie 110000 cykli Martindale'a (PN-EN ISO 12947-2 lub równoważna)

odporna na światło. - 4-6 (PN-EN ISO 105-B02 lub równoważna).

NOGI – stalowe chromowane lub drewniane

stopki z wkładką filcową lub gumową (do podłóg twardych)

Krzesła muszą spełniać normy: PN-EN 1022:2007 lub równoważna oraz PN-EN 16139:2013-07 lub równoważna.

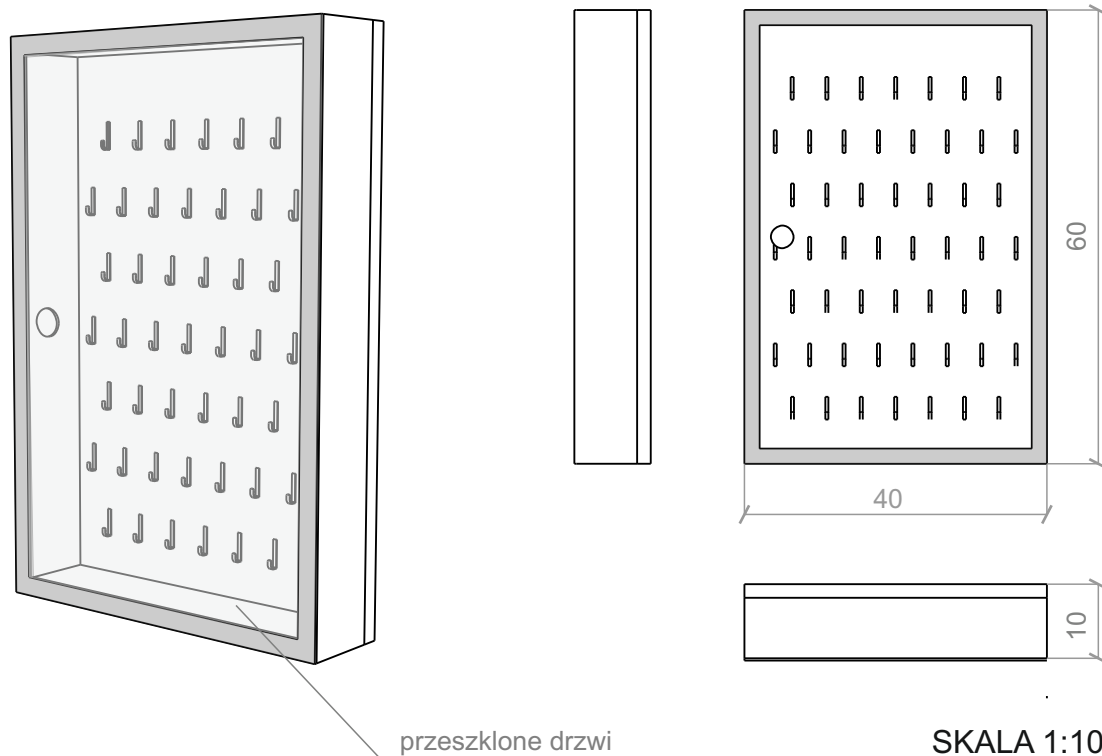
Okres gwarancji: nie krótszy niż 3 lata

nazwa rysunku:

FOTELE DO POKOJU WICEDYREKTORA - PROPOZYCJE

nr rys:

36



wiśnia cynamon

Szafka na klucze z witryną /40x60x10 cm /

Szafka na klucze,przeszklona, zamykana na zamek baskwilowy z bolcem rozpierany (wpuszczenie pręta blokującego w wieniec dolny i górny, otwory na bolec zabezpieczone)

Laminat w kolorze: wiśnia cynamon,lub tożsamym.

Układ słoí wzdłuż dłuższego boku elementu.

KONSTRUKCJA: wykonana z płyty meblowej laminowanej w klasie higieny E1 o gęstości od 650 do 750 kg/m³ o grubości 18 mm. Krawędzie płyty oklejone obrzeżem ABS lub PVC gr. 2mm.

PLECY szafy: wykonane z płyty meblowej laminowanej w klasie higieny E1 o gęstości od 650 do 750 kg/m³ o grubości 18 mm. Krawędzie płyty oklejone obrzeżem ABS lub PVC gr. 2mm.

WITRYNA – szkło hartowane, piaskowane lub oklejone folią imitującą piaskowanie

Szklane drzwi witryny w ramach aluminiowych zamykane na zamek baskwilowy z bolcem rozpierany.

HACZYKI - prostokątne, stalowe, 52 szt.

Sposób połączenia konstrukcji - śruby konformat.

Widoczne wkręty i śruby zaślepić zaślepkami PCV w kolorze płyty

Szafa mocowana do ściany

Okres gwarancji: nie krótszy niż 3 lata









nazwa rysunku:

WIZUALIZACJE: POKÓJ SOCJALNY /wersja kolorystyczna I/

nr rys:

41



nazwa rysunku:

WIZUALIZACJE: POKÓJ SOCJALNY /wersja kolorystyczna II/

nr rys:

42